

Meedenkbijeenkomst Leiden - Oegstgeest - Rijnsburg - Noordwijk

*Onderzoek naar leefbaarheid, verkeersveiligheid,
bereikbaarheid en R-net tussen Leiden en Noordwijk*



1. Opening en welkom

- Welkom door Ronald Michels
- Doel van de avond:
 - bewoners informeren over beide projecten en de stand van zaken
 - Ophalen van wensen, knelpunten en ideeën

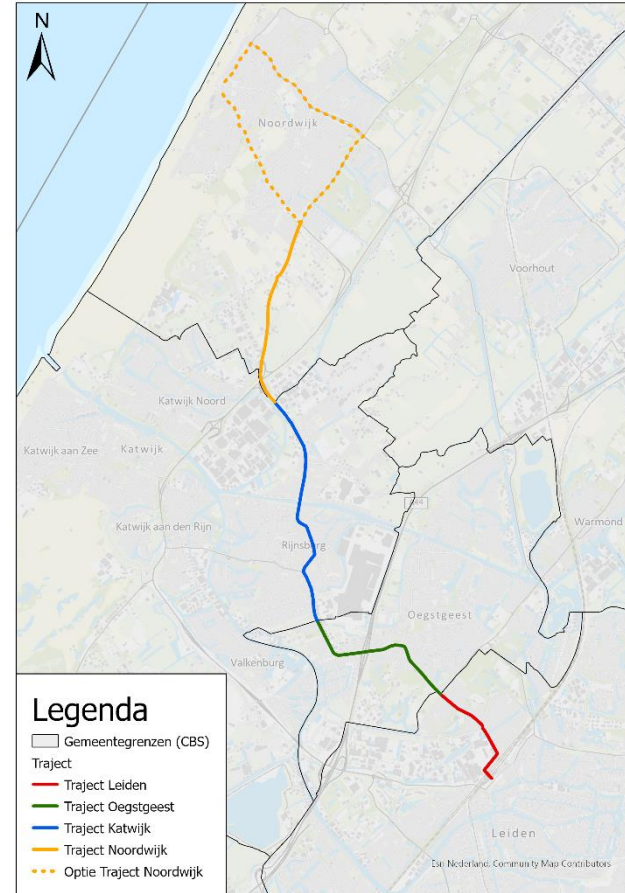


Programma

Deel 1 Plenair:

1. Opening en welkom
2. Wat is R-net?
3. De route tussen Leiden en Noordwijk
4. Projectaanpak
5. Meedenken met dit project
6. Planning
7. Meedenktafels
8. Vervolg en vragen

Deel 2: Meedenktafels



R-net buscorridor Leiden-Oegstgeest- Rijnsburg-Noordwijk

Rogier Gerritzen
projectleider HOV/R-net Leiden Katwijk Noordwijk



Wat is R-net

- Bovenregionaal vervoer
- Meer ruimte tussen haltes
- Hogere kwaliteit
- Sneller van A naar B
- Hoge frequentie
- Overstap mogelijkheden



De vijf zekerheden van R-net



Toegankelijk

R-net is toegankelijk. Zowel de voertuigen als de haltes zijn zó ontworpen dat alle reizigers gebruik kunnen maken van R-net.



Frequent

R-net rijdt meerdere keren per uur. Je hoeft nooit lang op de bus, tram, metro of trein te wachten.



Betrouwbaar

R-net is betrouwbaar. R-net rijdt stipt volgens de dienstregeling en biedt goede aansluitingen, waardoor je altijd de gewenste reis kunt maken.



Snel

R-net rijdt snel. De bussen, trams, metro's en treinen van R-net rijden grotendeels over eigen infrastructuur waardoor je snel op de plaats van bestemming bent.



Aantrekkelijk

R-net is aantrekkelijk. De voertuigen en haltes zijn comfortabel ingericht en herkenbaar vormgegeven, waardoor reizen met R-net aantrekkelijk is.



Waar rijdt R-net?

Het R-net effect

○ Reizigers
+15 %

○ Waardering
7,7



3. Project en route

- Eén project, twee doelstellingen:

Doelstelling 1: Leefbaarheidsstudie Leiden – Rijnsburg verbeteren:

Doel van de leefbaarheidsstudie is om tussen Leiden en Rijnsburg de knelpunten en wensen over leefbaarheid te inventariseren. Vervolgens bepalen we welke wensen of oplossingen mogelijk zijn op deze route.

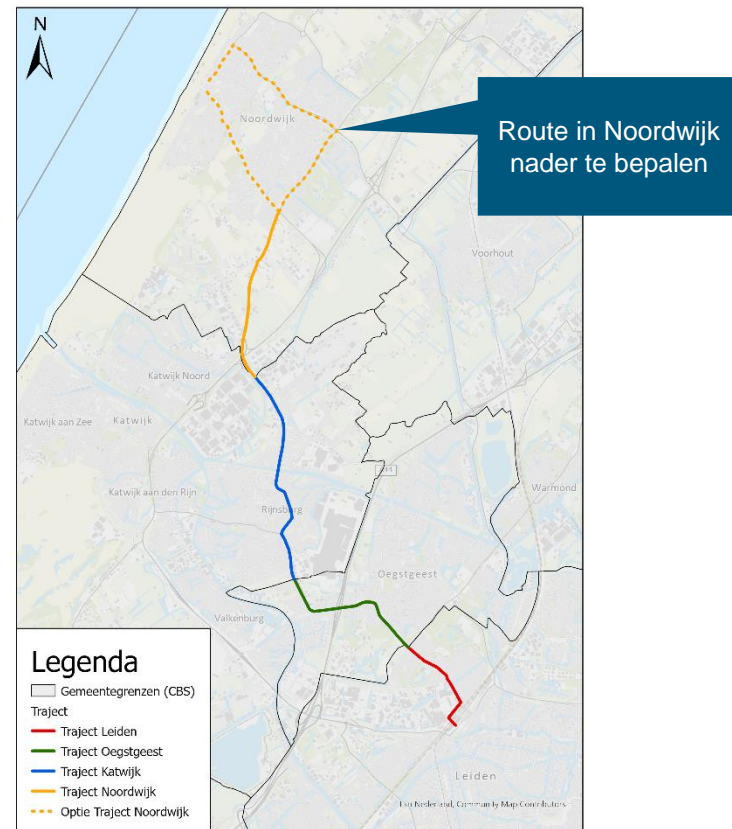
Doelstelling 2: Verkenning Hoogwaardige OV-verbinding (R-Net) Leiden-Noordwijk:

Doel is het onderzoeken van de mogelijkheid voor een betrouwbaardere en snellere busverbinding tussen Leiden en Noordwijk. Daarna ontwerpen we een mogelijke oplossingen voor de knelpunten op de route.

3. De route tussen Leiden en Noordwijk

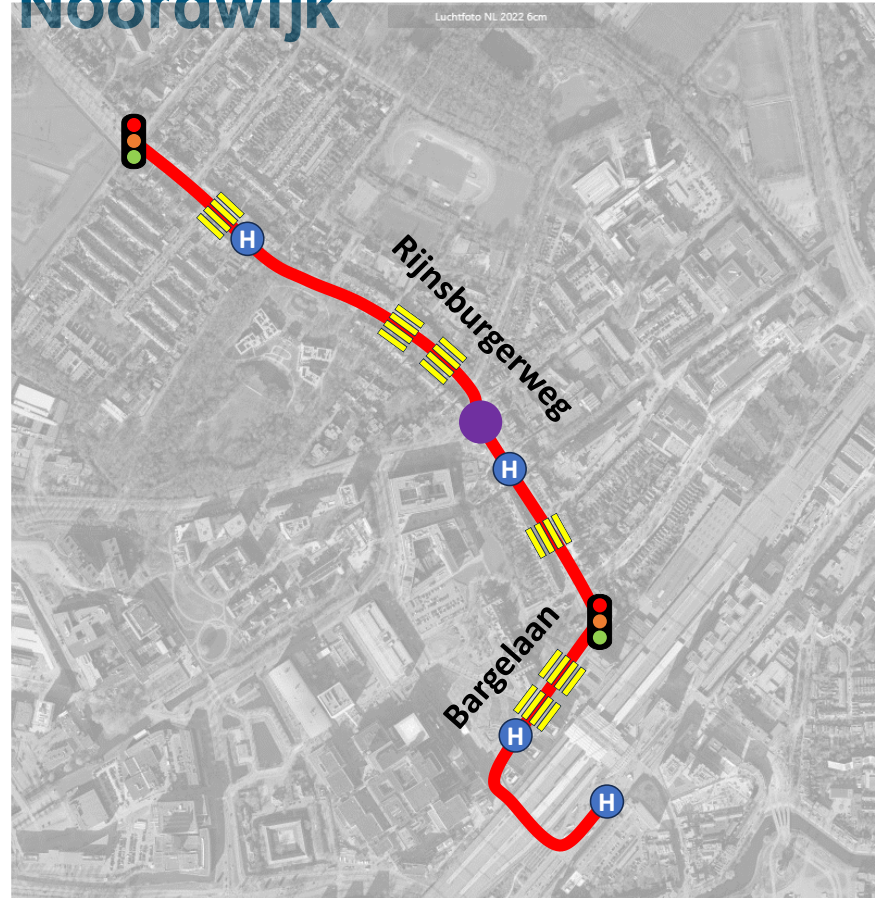
Waar houden we rekening mee?

- Relatie: *Lopende projecten in de directe omgeving*
- Ontwikkelingen: *geplande ruimtelijke ontwikkeling*
- Knelpunten: *welke knelpunten zijn reeds bekend*
- Huidige lijn 20/21: *aantal aanwezige haltes*



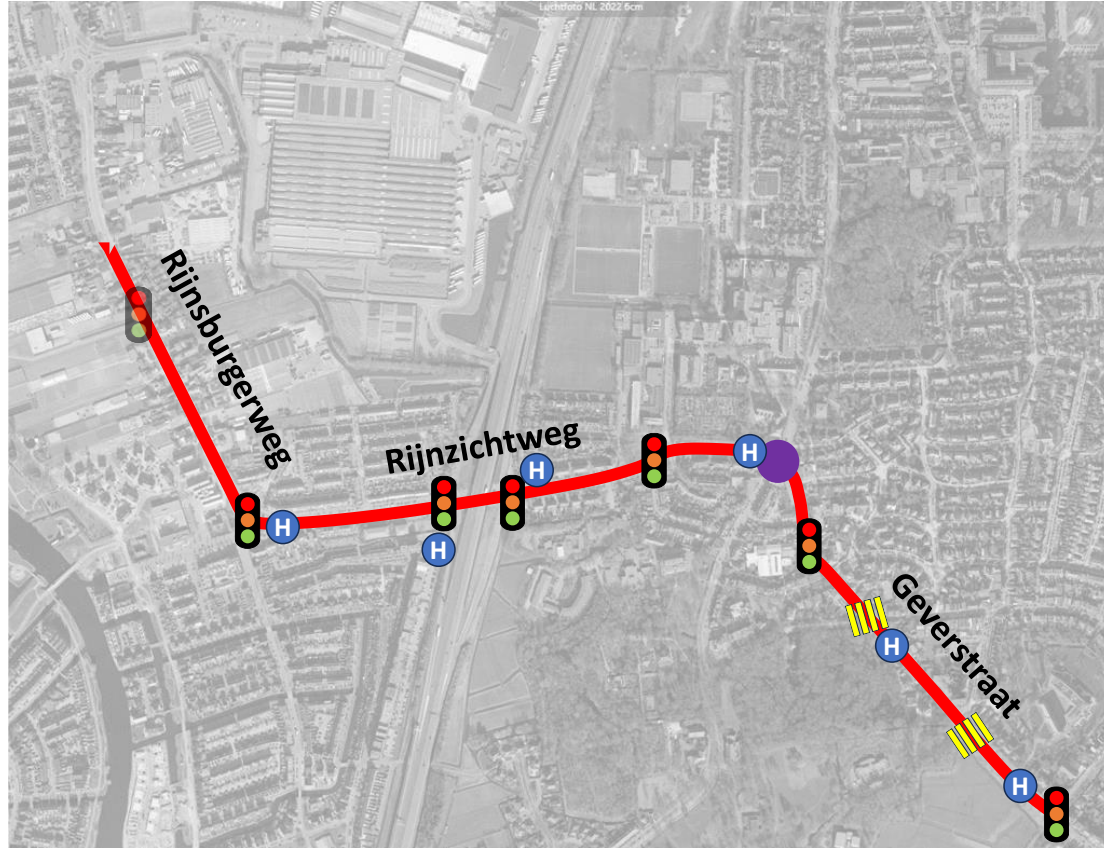
3. De route tussen Leiden en Noordwijk

- Relatie:
 - MIRT-verkenning bij Leiden centraal
 - onderhoudswerkzaamheden Rijsburgerweg
- Knelpunten:
 - Posthofrotonde,
 - oversteken voor fietsers Rijsburgerweg
 - Kruispunt Bargelaan
 - Voetgangersoversteek Bargelaan
- Vier haltes lijn 20/21



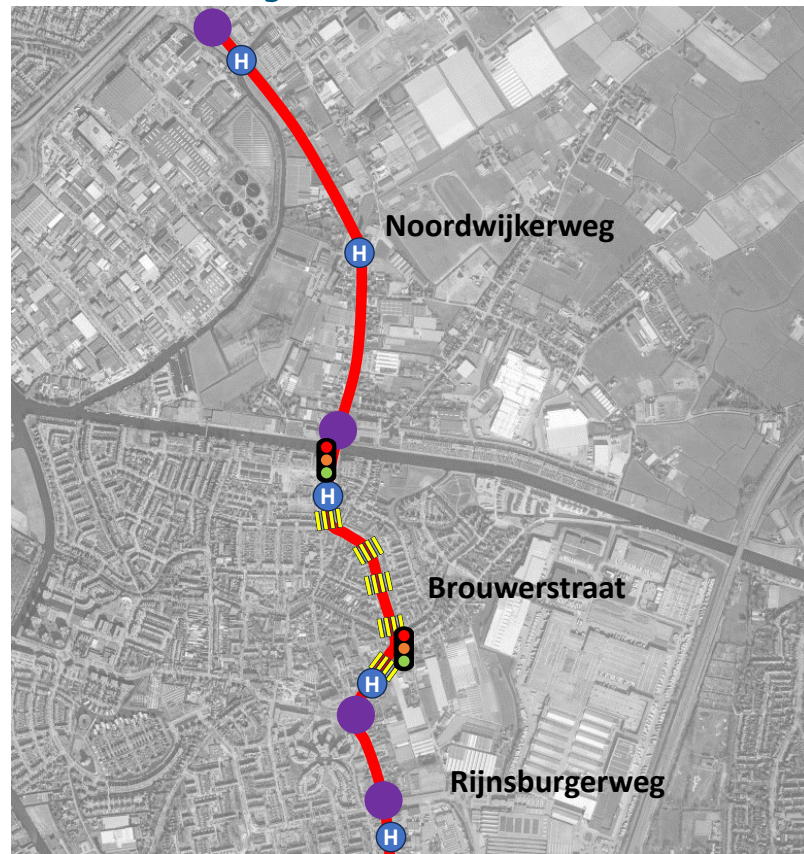
3. De route vanaf Leiden naar Noordwijk

- Relatie
 - herinrichting Rijnzichtweg en Rijsburgerweg
 - Groot onderhoud Willibrordrotonde
- Ontwikkeling:
 - Nieuwe Rhijnvaart/ Frederiksoord Zuid
- Knelpunten:
 - Willibrordrotonde
 - Viaduct onder A44 (valt buiten dit onderzoek)
 - Verkeersafwikkeling richting A44
- Vijf haltes lijn 20/21



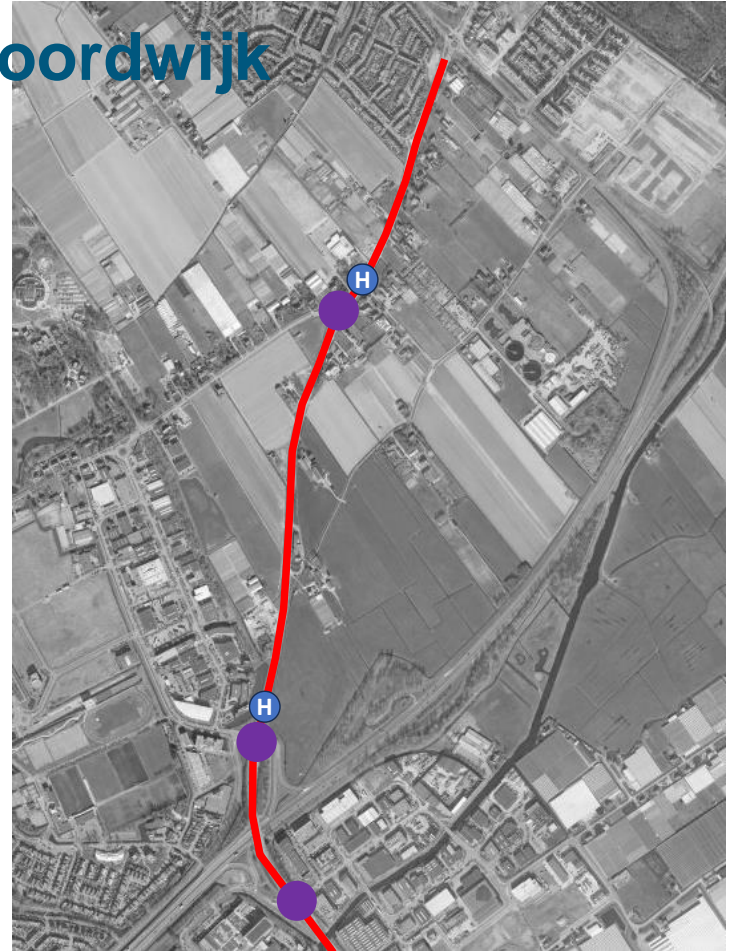
3. De route tussen Leiden en Noordwijk

- Relatie:
 - Huidige situatie vormt het vertrekpunt
- Ontwikkeling:
 - Rijnsoever noord
- Knelpunten:
 - Smal profiel Brouwersstraat
- Vier haltes lijn 20/21



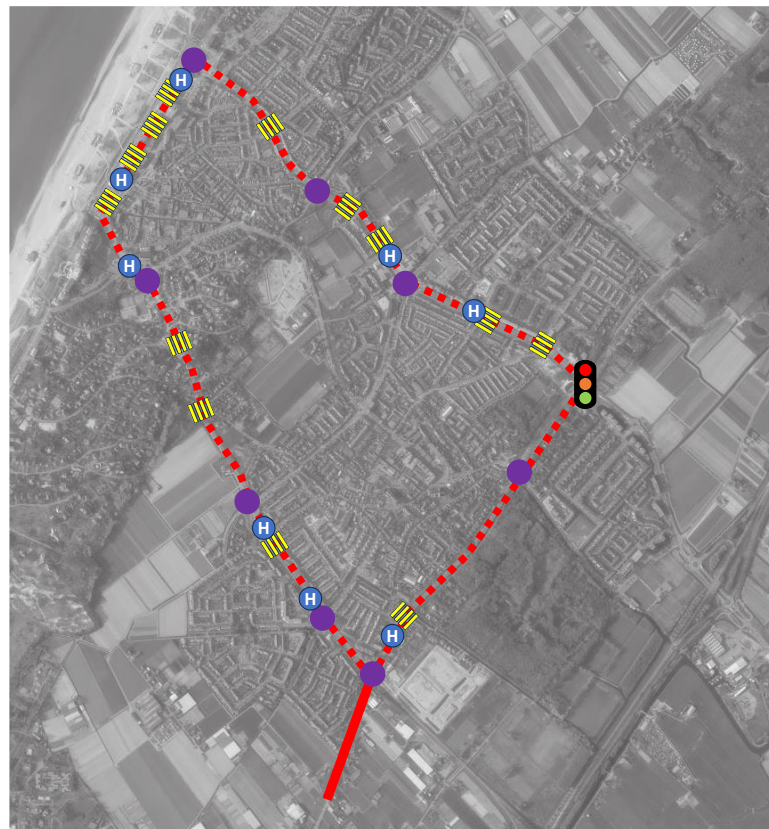
3. De route tussen Leiden en Noordwijk

- Relatie:
 - Ontwikkeling bedrijventerrein
- twee haltes lijn 20/21



3. De route tussen Leiden en Noordwijk

- Tracé moet nog worden bepaald, voorkeur voor heen en terug principe in plaats van rondrijden
- Relatie:
 - Koppeling HOV-verbinding Schiphol – Noordwijk
- Ontwikkeling:
 - Bronsgeest
- 8 haltes lijn 20/21



4. Projectaanpak

- Fase 1a: inventarisatie bestaande en verzamelen nieuwe informatie zoals aantal auto's
- **Fase 1b: in gesprek met de omgeving over knelpunten, wensen en ideeën**
- Fase 2: resultaten fase 1 naast elkaar leggen en knelpunten op de route bepalen
- Fase 3: oplossingen voor knelpunten uitwerken
- Fase 4: bestuurlijke besluitvorming over beide projecten

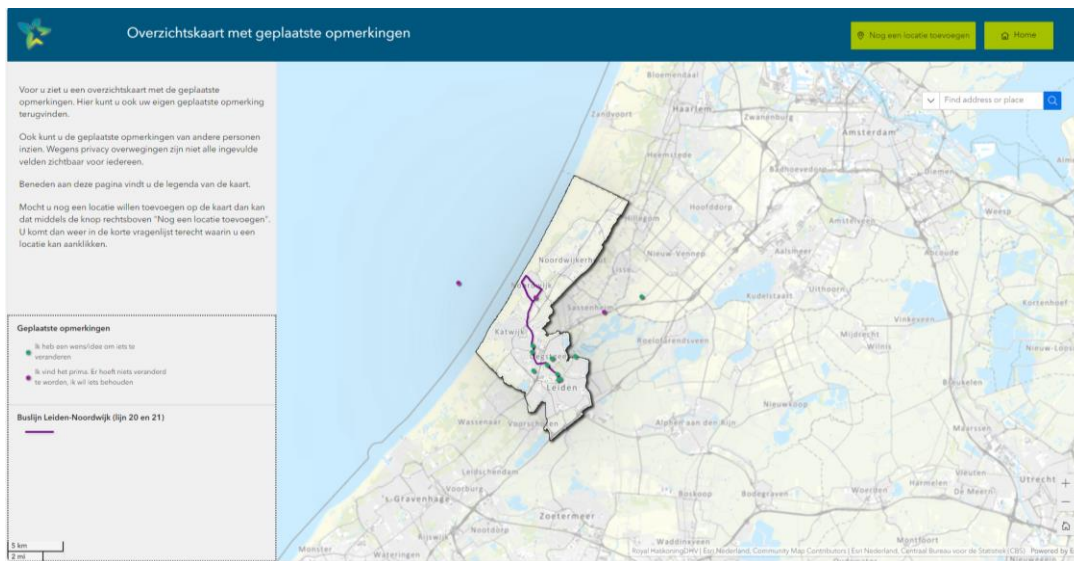


4. Projectaanpak

- Project zit in fase 1B
- Fase 2 en 3 bedoeld om oplossingen uit te werken:
 - Voor OV bijvoorbeeld onderzoeken of samenvoegen haltes, verbeteren kwaliteit haltes, voorrang voor de bus mogelijk is
 - Voor leefbaarheid bijvoorbeeld onderzoeken of veiliger maken, andere inrichting van wegen, verkeer via andere routes mogelijk is
- In fase 4 zullen de bestuurders verschillende besluiten nemen:
 - Welke knelpunten worden opgelost vanuit leefbaarheid?
 - Kan de route geschikt worden gemaakt voor R-net?

5. Meedenken met dit project

- Meedenken kan op drie manieren:
 - A. 1 op 1 gesprekken met belangenverenigingen, bedrijven en andere externe partijen
 - B. Informatie-avonden per gemeente in fase 1, 2 en 3 om mee te denken
 - C. Enquête om goede punten, ideeën en knelpunten te benoemen



5. Meedenken met dit project

1 op 1 gesprekken:

- Nagenoeg allemaal afgerond

Informatie-avonden per gemeente:

- Februari 2024 avond 1: start project en introductie voor bewoners
- Mei/juni 2024 avond 2: presenteren knelpunten en routevoorstel
- September/oktober 2024 avond 3: presenteren mogelijke oplossingen voor knelpunten

Website:

- [Bereikbaarheid Rijnsburg | Gemeente Katwijk](#)
- Enquête beschikbaar vanaf 12 februari tot en met 18 maart voor meedenken

6. Planning

| Fasering | | 2023 | | 2024 | | | |
|----------|---|------|---|---|---|---|----|
| | | Q3 | Q4 | Q1 | Q2 | Q3 | Q4 |
| 1A | Tracé HOV en Rijnsburgerweg analyse huidige situatie | ▶ | | | | | |
| 1B | Knelpuntenanalyse <i>enquête, informatieavond</i> | | ▶  | | | | |
| 2 | Oplossingsrichtingen <i>Informatieavond</i> | | | ▶  | | | |
| 3 | Schetsontwerp, <i>informatieavond</i> | | | | ▶  | | |
| 4 | Bestuurlijke besluitvorming | | | | | ▶  | |

7. Meedenktafels

- Verder praten aan de meedenktafels
- Per meedenktafel is iemand van het project aanwezig
- U kunt per meedenktafel aangeven:
 - Goede punten,
 - Knelpunten
 - Ideeën
- Per meedenktafel is kaart van de route aanwezig en post-its om te plakken
- Alles wat we ophalen gaat mee in het vervolg van dit project
- Na de meedenktafels koppelen we de opgehaalde punten terug ter afsluiting

8. Vervolg en vragen

- Na 18 maart worden opgehaalde (knel)punten en ideeën van alle informatieavonden, via de enquête en 1 op 1 gesprekken, verzameld
- Knelpunten beoordeeld vanuit de projectopgave
- Mei/juni 2024 terugkoppeling van opgehaalde knelpunten en stand van zaken project

- Zijn er over het gezamenlijke deel nog vragen?

- Afsluiting van de avond