

Herinrichting Cleijn Duin fase 3

Participatieavond



29-4-2026

Welkom

- Even voorstellen
- Indeling van de avond
- Aanleiding van het project
 - Waarom herinrichten?
 - Beleid en gemeentelijke ambities
 - Wensen vanuit de omgeving
- Onderzoeken huidige situatie
- Schetsontwerp
 - Huidige situatie
 - Ontwerpuitdagingen
 - 2 schetsvarianten
- Aan de slag
 - Gesprekken aan tafel; wat vindt u belangrijk?
- Gezamenlijk afsluiten



Aanleiding van dit project

Waarom Herinrichten

Aanleiding

- Materialen zijn aan vervanging toe;
- Groenvoorziening is verouderd en aan een kwalitatieve impuls toe.

Project wordt in 4 fases heringericht. Fase 1 is inmiddels uitgevoerd. Uitvoering van fase 2 start na de zomer. De voorbereidingen van fase 3 zijn opgestart.



Aanleiding van dit project

Waarom Herinrichten

Projectgrenzen fase 3

- Cleijn Duinplein (de straat, dus exclusief het plein voor winkels)
- Cleijn Duindreef
- Nassaudreef (tussen Stadhoudersdreef en Vreugdeweg)
- Vreugdeweg



Hier kan een voettekst komen



Aanleiding van dit project

Beleid en gemeentelijke ambities

Randvoorwaarden

- Materialisatie en vormgevingseisen vanuit de gemeentelijke beheerorganisatie
- Areaal groenvoorziening behouden en waar mogelijk versterken;
- Toekomstbestendige inrichting die verkeersveilig, duurzaam en klimaatbestendig is.



Hier kan een voettekst komen



Aanleiding van dit project

Reactie vanuit omgeving (enquête 2022)

Belangrijkste onderwerpen

- Verkeersveiligheid
 - *Hard rijden, graag handhaven, onoverzichtelijke kruisingen, etc.*
- Groen
 - *Te weinig groen, graag beter groen/nieuwe bomen... maar ook te hoge bomen, genoeg groen, etc. Opmerkingen waren divers.*
- Parkeren
 - *Te weinig ruimte om te parkeren, veel foutparkeren, graag meer parkeerplaatsen.*
- Toegankelijkheid
 - *Trottoirs zijn slechte veel losse tegels, onveilig voor ouderen en minder validen, geen goede oversteeklocaties, etc.*

Print Screen van deel ingevulde enquête in 2022

(171 reacties)

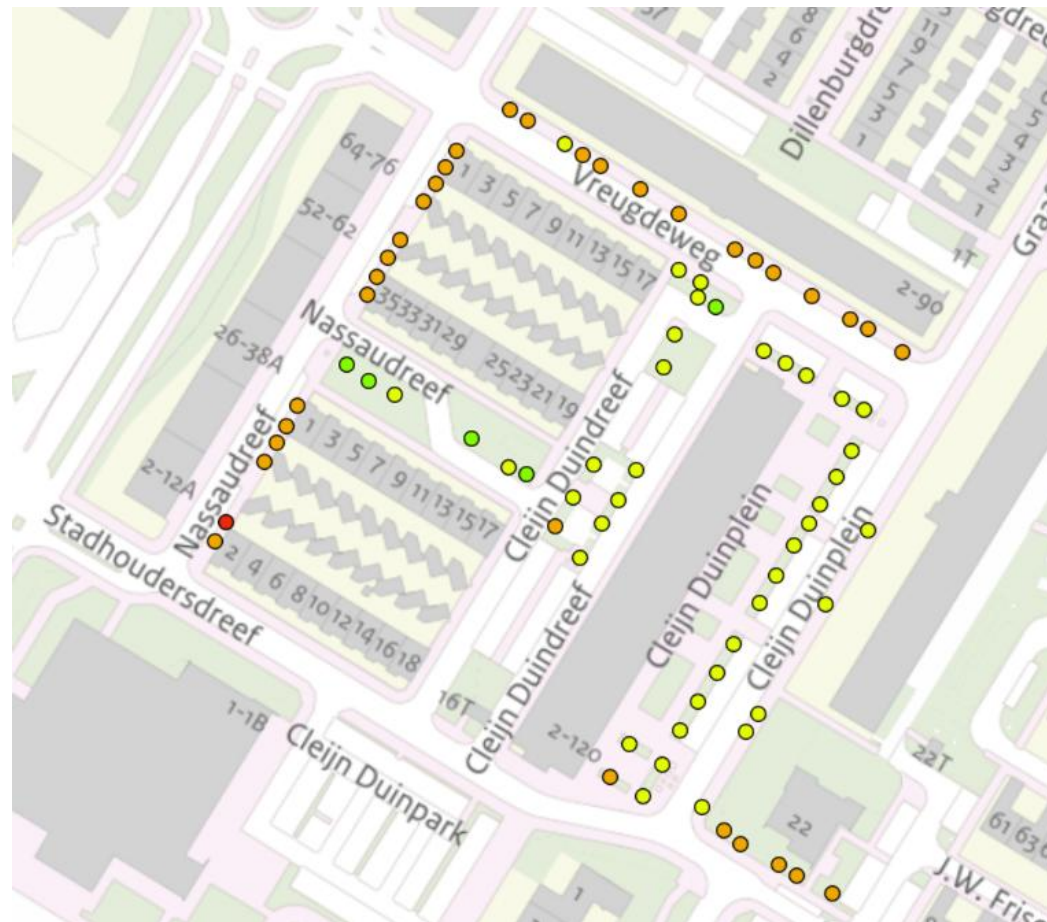
Gebruik door automobilisten					Groen in de wijk		
14	15	16	17	18	19	20	21
eens	oneens	oneens	helemaal eens	rijden zo nu en dan met 80 km/u. zeer gevaarlijk	eens	oneens	nieuwe beplanting zou
oneens	eens	oneens	helemaal eens	eenrichting verkeer zou veiliger zijn	neutraal	eens	-
eens	eens	oneens	eens	-	oneens	neutraal	-
neutraal	helemaal oneens	oneens	helemaal eens	de drempels mogen hoger, ze rijden hier zo hard.	oneens	eens	#NAAM?
eens	eens	oneens	eens	scheven bomen waardoor de stoepen heel slecht toegankelijk worden	-	oneens	mag groener maar niet
helemaal eens	neutraal	helemaal oneens	helemaal eens	er wordt nog te hard gereden	helemaal eens	neutraal	wat meer groen zou leu
helemaal eens	oneens	helemaal oneens	eens	te snel rijden	helemaal eens	oneens	niet veel groen
eens	eens	oneens	oneens	vaak geen voorrang verleend als je van rechts komt	oneens	neutraal	-
-	neutraal	helemaal oneens	helemaal eens	wordt te hard gereden en slecht zicht	oneens	helemaal oneens	een zootje is het
helemaal eens	neutraal	helemaal oneens	eens	-	neutraal	helemaal oneens	tijdig bomen vervangen
eens	eens	eens	oneens	-	oneens	oneens	het is mooi en goed bijg
oneens	oneens	eens	helemaal oneens	ze hebben hele plein voor de sporthal om te parkeren maar gebeurt niet	helemaal eens	helemaal eens	-
oneens	eens	neutraal	oneens	-	oneens	eens	-
neutraal	neutraal	oneens	helemaal eens	graag een drempel hoek stadhoudersdreef/nassudreef	eens	oneens	-
oneens	oneens	helemaal oneens	helemaal eens	1-richtingverkeer, 1 kant parkeren, niet half op stoep.	oneens	oneens	vijver ziet er niet uit
neutraal	oneens	oneens	helemaal eens	wordt hard gereden	neutraal	-	#NAAM?
oneens	eens	helemaal oneens	oneens	-	oneens	neutraal	-
oneens	eens	helemaal oneens	eens	te weinig parkeerplaatsen	oneens	neutraal	-
-	-	-	-	-	-	neutraal	bomen te breed en te h zonlicht weg



Onderzoeken huidige situatie

Status bomen

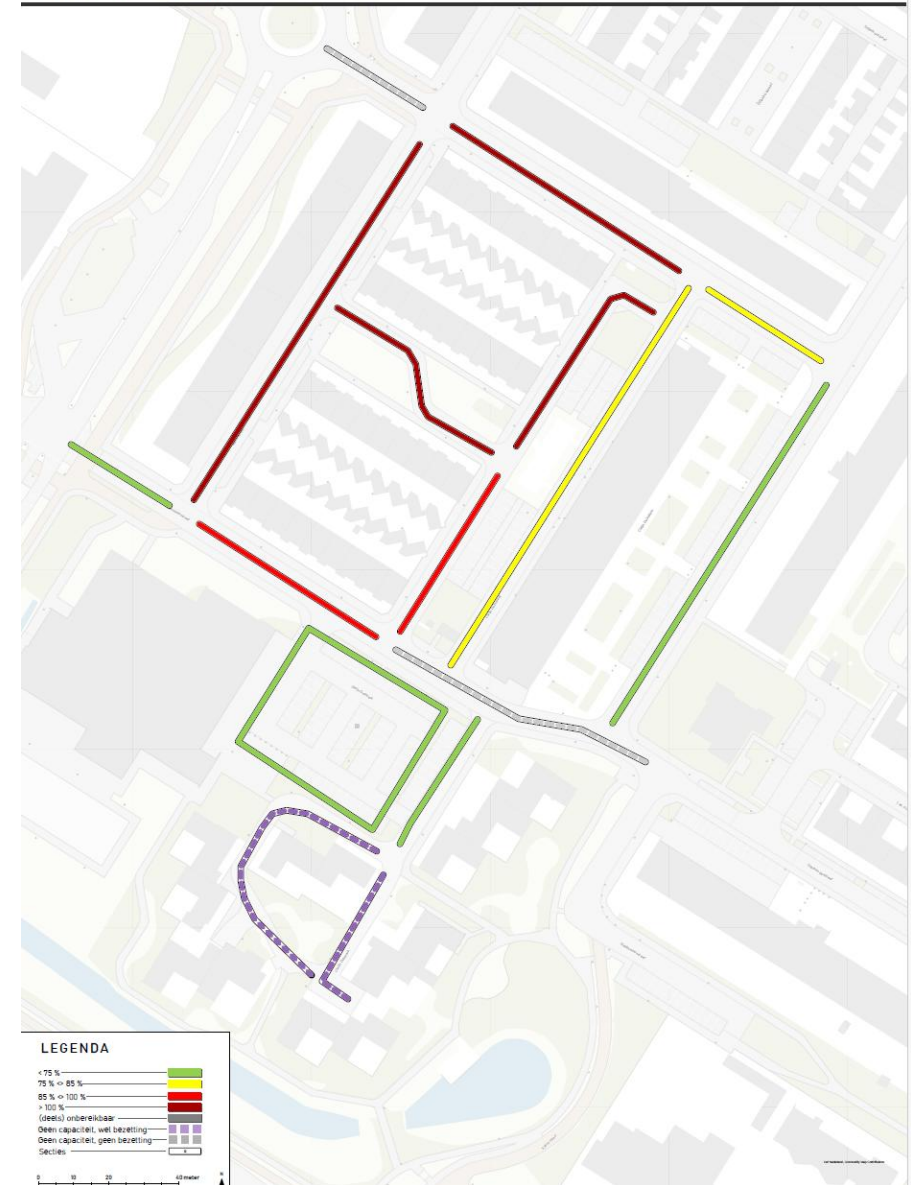
- Huidige status is matig tot slecht
- Bomen Effect Analyse (BEA)
- Verwachting: groot deel van bomen moet worden gekapt
- Compensatie van gekapte bomen wordt een uitdaging, want veel ondergrondse obstakels
- Herinrichting geeft wel kans op verbetering groeiplaats van bomen



Onderzoeken huidige situatie

Parkeerdruk

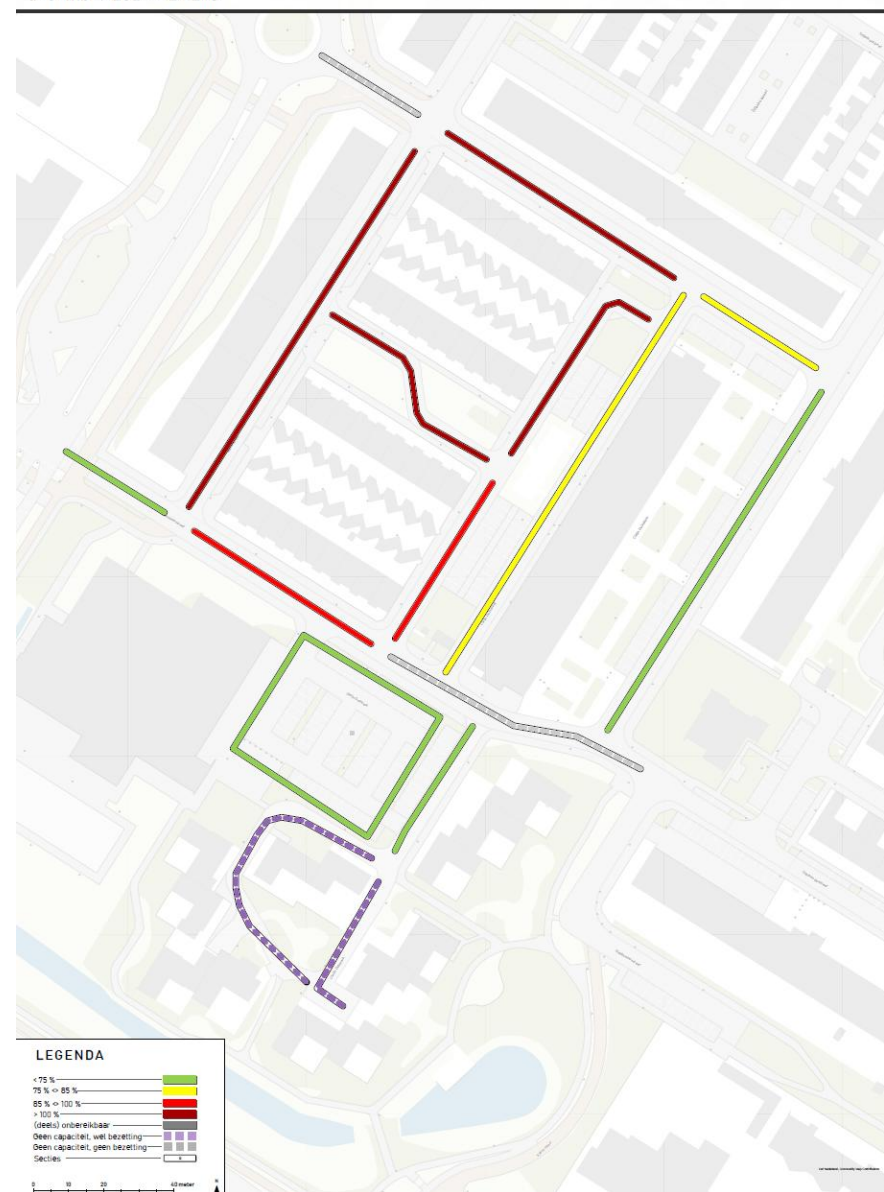
- Parkeertelling december 2025
 - 9 en 11 december van 19:00 tot 20:00 en van 23:00 tot 00:00.
- Parkeerdruk hoog in woonstraten
 - Nassaudreef en Cleijn Duindreef het hoogst
 - Wordt ook veel informeel/fout geparkeerd
- Parkeerterrein bij Cleijn Duinpark heeft een bezettingsgraad van minder dan 50%
 - Op elk telmoment meer dan 35 plaatsen vrij
- Wat is de 'drempel' voor mensen om niet op het parkeerterrein te parkeren?
 - Afstand?
 - Onoverzichtelijkheid?
 - Veiligheid?



Onderzoeken huidige situatie

Parkeerdruk (2)

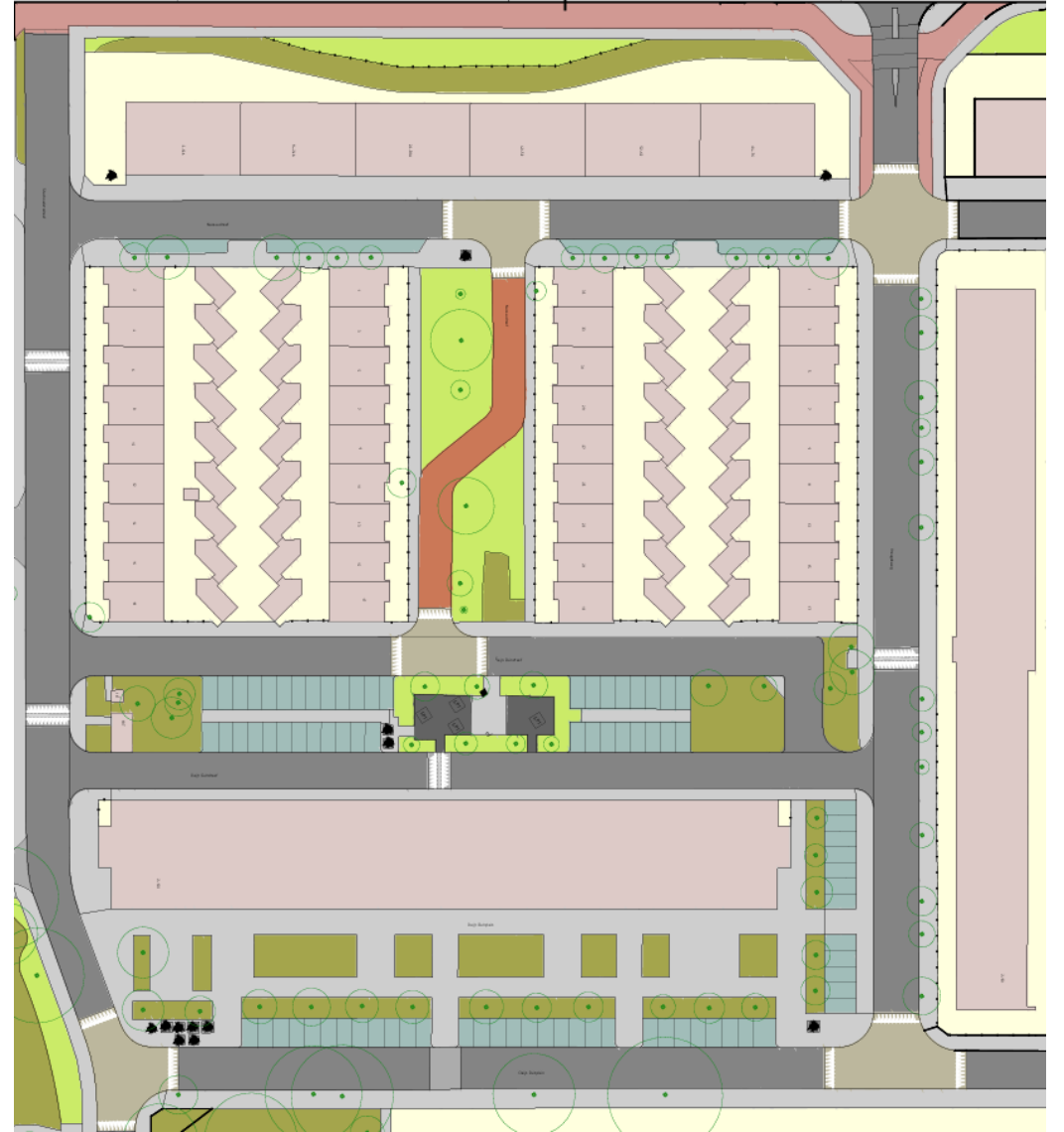
- Er wordt het meest geparkeerd waar het minste ruimte is.
- Hoeveelheid parkeervakken is in theorie voldoende
 - 223 vakken
 - 203 getelde auto's (hoogste aantal tijdens de telmomenten)
- Ontwerptechnisch lastig om op beperkte ruimte binnen woonstraten extra parkeervakken te creëren.



Schetsontwerp

Schets huidige situatie

- Voornamelijk brede asfalt rijbanen
 - Meer dan 6 meter breed.
- Formeel en informeel parkeren door elkaar
 - In parkeervakken (formeel)
 - Op rijbanen (formeel, waar norm-technisch op de rijbaan kan worden geparkeerd en informeel waar dit norm-technisch niet kan.
 - Half op het trottoir en half op de rijbaan (informeel)
- Trottoirs over het algemeen breed genoeg
- Gelijkwaardige kruisingen naar de Cleijn Duindreef



Schetsontwerp

Schets variant 1

- Smallere rijbanen uitgevoerd in gebakken straatstenen
 - 4,80, 5,80 en 6,00 meter breed.
- Groene parkeervakken
- Nieuwe trottoir in lichtgele betonnen tegels.
- Parkeervakken aangegeven in de Vreugdeweg en Nassaudreef naast de hoogbouw.
- Informele parkeerruimte Nassaudreef en Cleijn Duinplein is niet meegenomen
 - Conflicterende claim op beschikbare ruimte (groen en/of toegankelijkheid trottoirs)
- 'Knik' aangebracht in de Vreugdeweg
- 1 toegang vanaf de Stadhoudersdreef naar de Cleijn Duindreef dicht gezet.

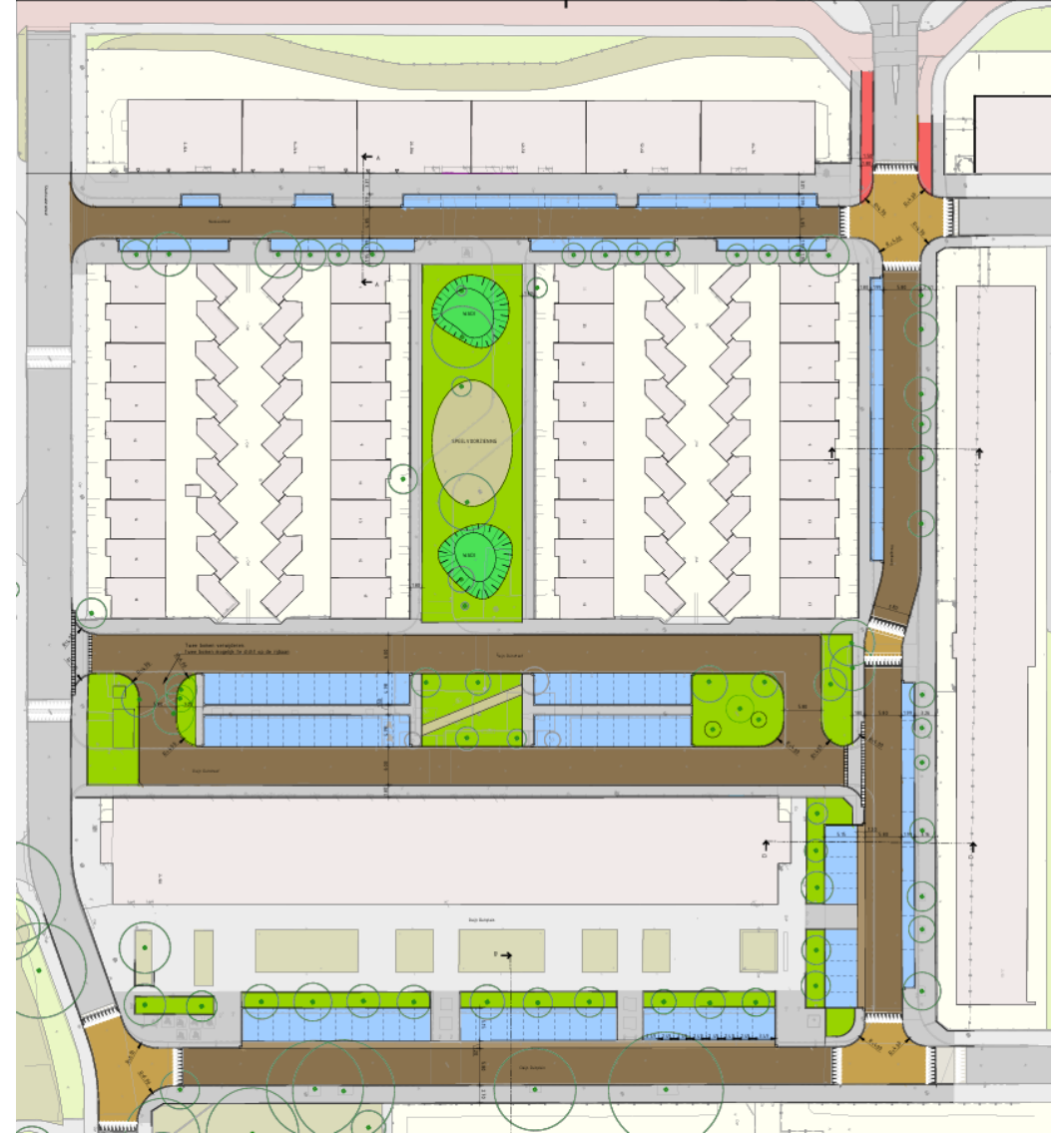


Schetsontwerp

Schets variant 2

Anders ten opzichte van Variant 1:

- Verbinding bij laagbouw Nassaudreef is vervangen voor groen;
 - Extra groen tussen woningen;
- Speelterrein vanuit Cleijn Duindreef is verplaatst maar groenstrook tussen laagbouw Nassaudreef
 - Speeltuin niet meer tussen rijbanen en parkeervakken
- Ruimte waar speelterrein stond is versmald;
 - Loopt esthetisch in lijn met de groenvoorzieningen tussen de laagbouw van de Nassaudreef;
 - Levert ruimte op voor een aantal formele parkeervakken.

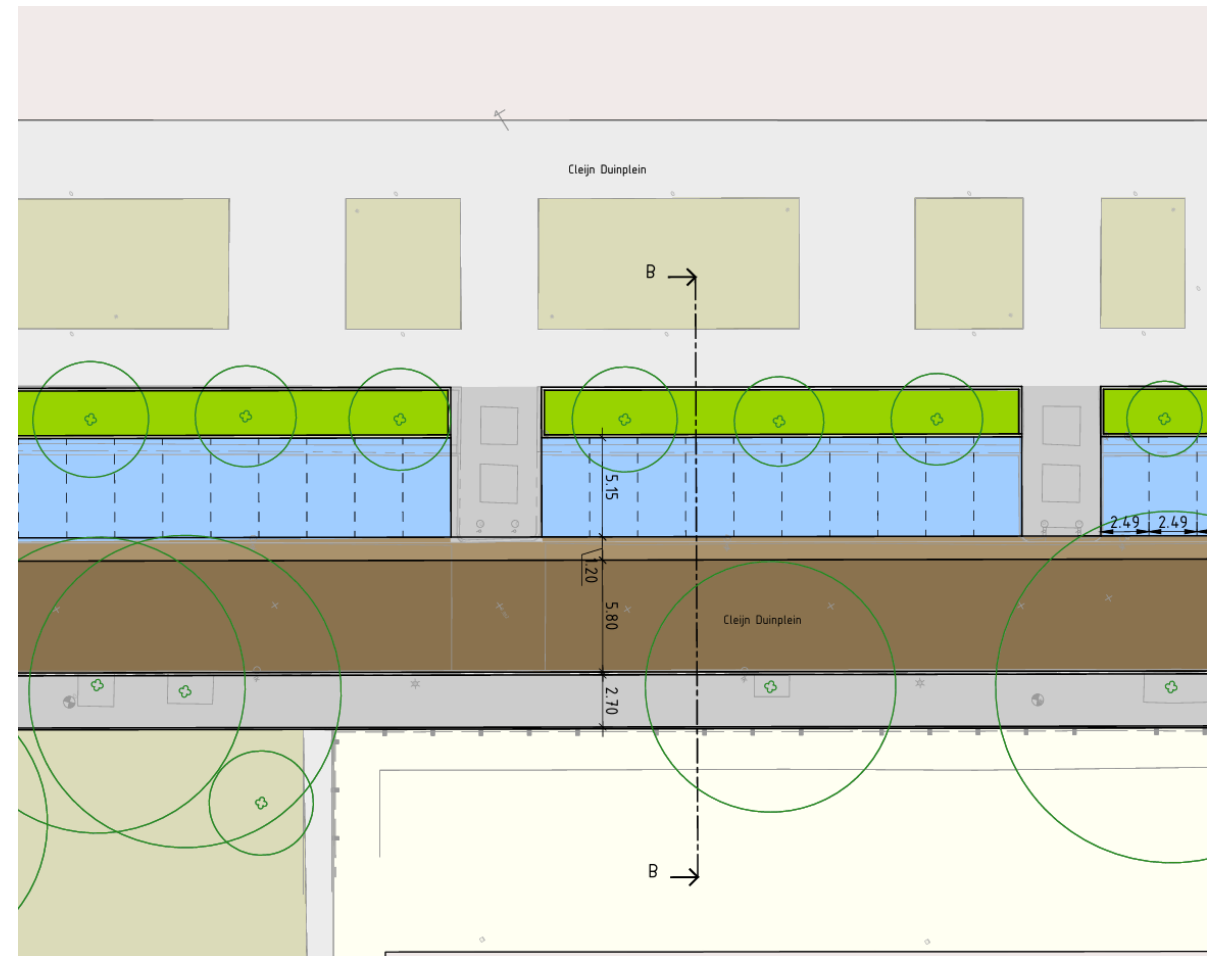


Schetsontwerp

Dwarsprofiel Cleijn Duinplein

- Langsparkeren is nu niet inpasbaar
- Door minimale normering op te zoeken en de uitstapstrook te verwijderen kan mogelijk ruimte worden gevonden
- Dit zorg echter wel voor minder overzicht en een minder veilige route naar de auto langs de rijbaan.
- Bestuur zal ook hierin bereid moeten zijn tot het oprekken van de projectgrenzen.

Is interne opgave die openstaat om mogelijk informeel parkeren nog te kunnen formaliseren



Aan de slag

Gesprekken aan tafel (tot ca. 20:15, daarna gezamenlijk afsluiting)

- Er zijn 3 tafels met tekeningen
- Stel vragen / geef input / maak opmerkingen
- Wat vindt u het belangrijk?
 - Verkeersveiligheid, groen, parkeren, toegankelijkheid, iets anders
- Waar moeten we bij de uitwerking van het schetsontwerp naar het voorlopig ontwerp aan denken?

