

SPORTZAAL KORTE VAART RIJNSBURG
VOORLOPIG ONTWERP

CONCEPT

Opdrachtgever Gemeente Katwijk
5 april 2024



Sportzaal Korte Vaart

Op 18 oktober 1956 werd de eerste steen gelegd voor de sportzaal op de Korte Vaart 4 te Rijnsburg door burgemeester Mr P.N. Höweler.

Het mooi gedetailleerde gebouw staat op een markant punt op de kruising van de Korte Vaart en het Rapenburg midden in het centrum van Rijnsburg.

De huidige sportzaal is nog steeds in gebruik door een aantal scholen en sportclubs. Na 68 jaar is het pand aan een vervanging of renovatie toe om een hedendaagse sportzaal op de locatie te kunnen voorzien.

In de afgelopen periode is met een haalbaarheidsstudie door middel van een schetsontwerp een aantal scenario's ontwikkeld. Op basis hiervan is in de voorgaande besluitvorming gekozen voor scenario 1.

In dit scenario blijft de bestaande voorbouw behouden in combinatie met een nieuwe zaal aan de achterkant. Door behoud van de bestaande voorbouw en deze aan te passen aan de huidige isolatie en duurzaamheidsnormen, samen met de keuze voor de houten inbouw en de houten hoofdconstructie voor de nieuwe hal, is gekozen voor een zeer duurzame en toekomstbestendige oplossing.

Het oude straatbeeld blijft behouden en er ontstaan drie extra multifunctionele ruimte voor meer programmering dan in de oorspronkelijk uitgevraagd. Door de nieuwe hal zo optimaal en efficiënt mogelijk te ontwerpen zijn alle aspecten voor het nieuwe gymen voorbereid.

De ingetogen bronzen kleur van de beplating met een scherpe verfijnde belijning zorgt voor een levendige licht en schaduw spel welke voortdurend verandert met de richting en felheid van de zon. De kleur combineert goed met het metselwerk van de bestaande voorbouw. Het strook-raam onder de dakrand van de zaal zorgt voor natuurlijk licht binnen en doet de zaal minder hoog overkomen.

In samenwerking met Witteveen+Bos en in opdracht van de gemeente Katwijk is in dit document het voorlopig ontwerp uitgewerkt.

april 2024



Ted.



VOORLOPIG ONTWERP **CONCEPT**

BNB architecten
Cruquiusweg 94
1019 AJ Amsterdam
bnbarchitecten.com

SPORTZAAL
Korte Vaart 4
Rijnsburg Katwijk

Inleiding
5 april 2024

Witteveen + Bos

Sportzaal Korte Vaart



■ kavel
■ behouden
■ slopen

De oude sportzaal ligt op een markante hoek midden in het centrum. De voorbouw blijft behouden, de achterbouw uit 1985 wordt gesloopt ten behoeve van de nieuwe sportzaal zelf.

Ted.



VOORLOPIG ONTWERP CONCEPT

BNB architecten
Cruquiusweg 94
1019 AJ Amsterdam
bnbarchitecten.com

SPORTZAAL
Korte Vaart 4
Rijnsburg Katwijk

situatie
schaal: geen
5 april 2024





Ted.

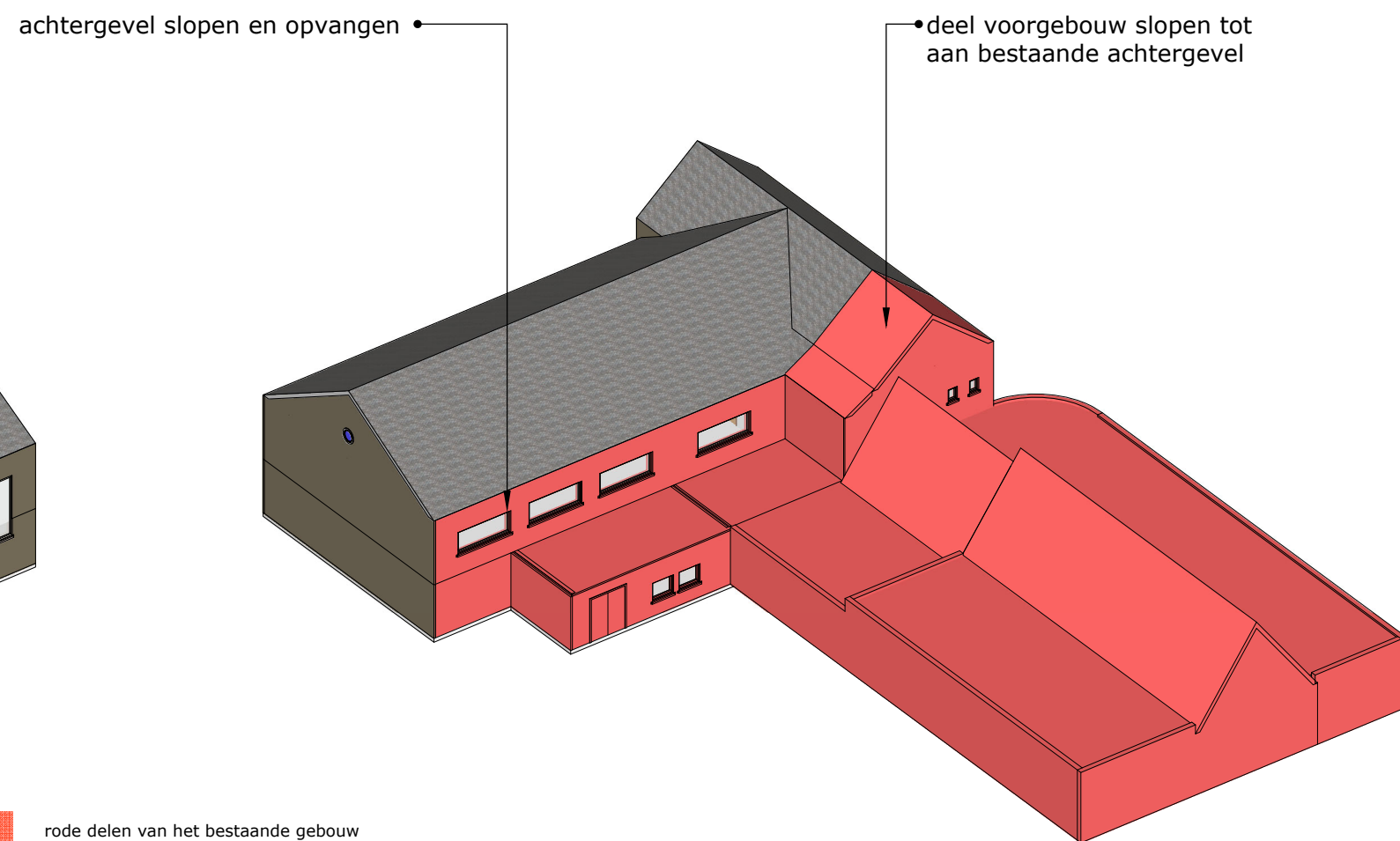
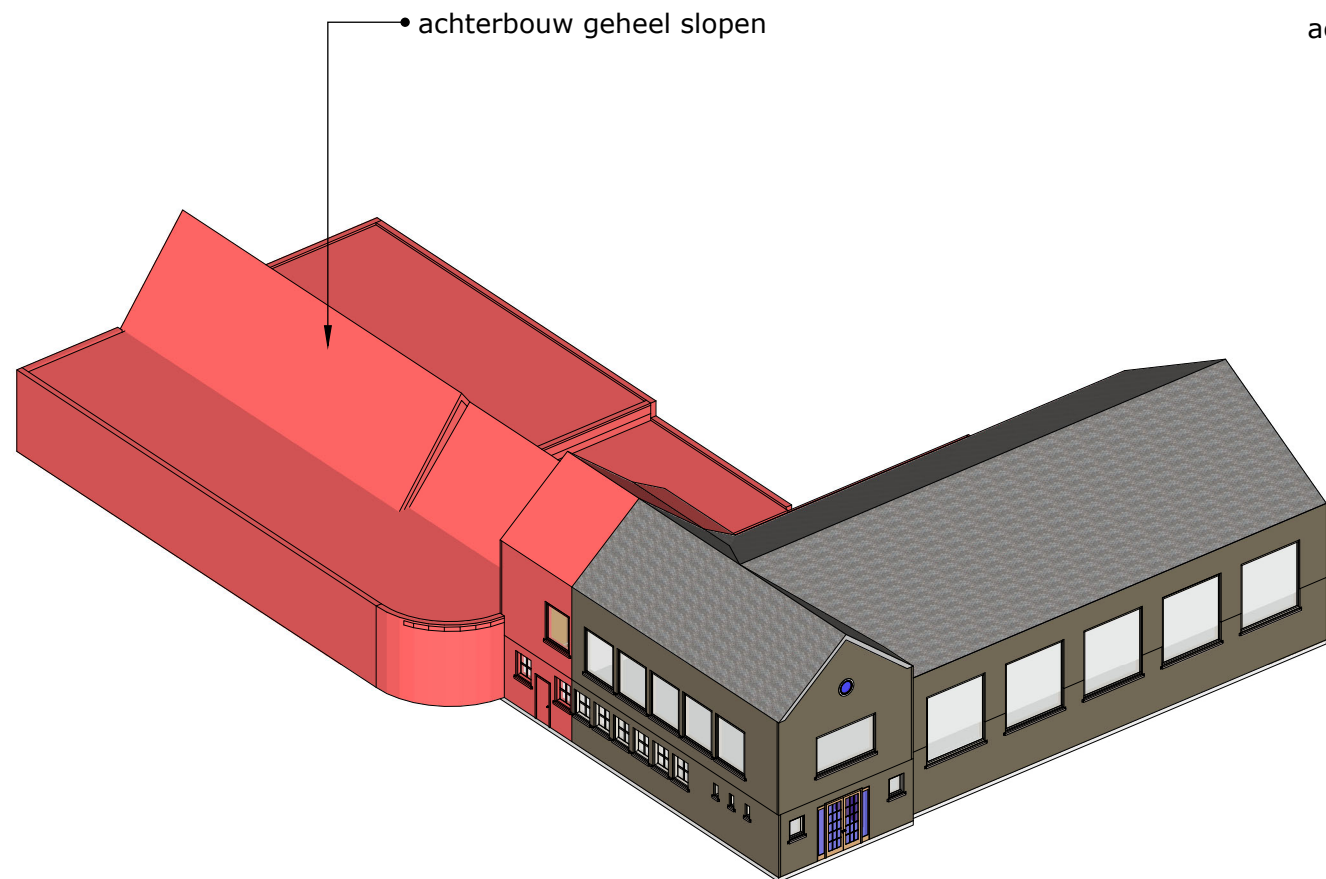


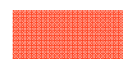
VOORLOPIG ONTWERP CONCEPT

BNB architecten
Cruquiusweg 94
1019 AJ Amsterdam
bnbarchitecten.com

SPORTZAAL
Korte Vaart 4
Rijnsburg Katwijk

bestaand gebouw
5 april 2024



 rode delen van het bestaande gebouw worden gesloopt

Ted.

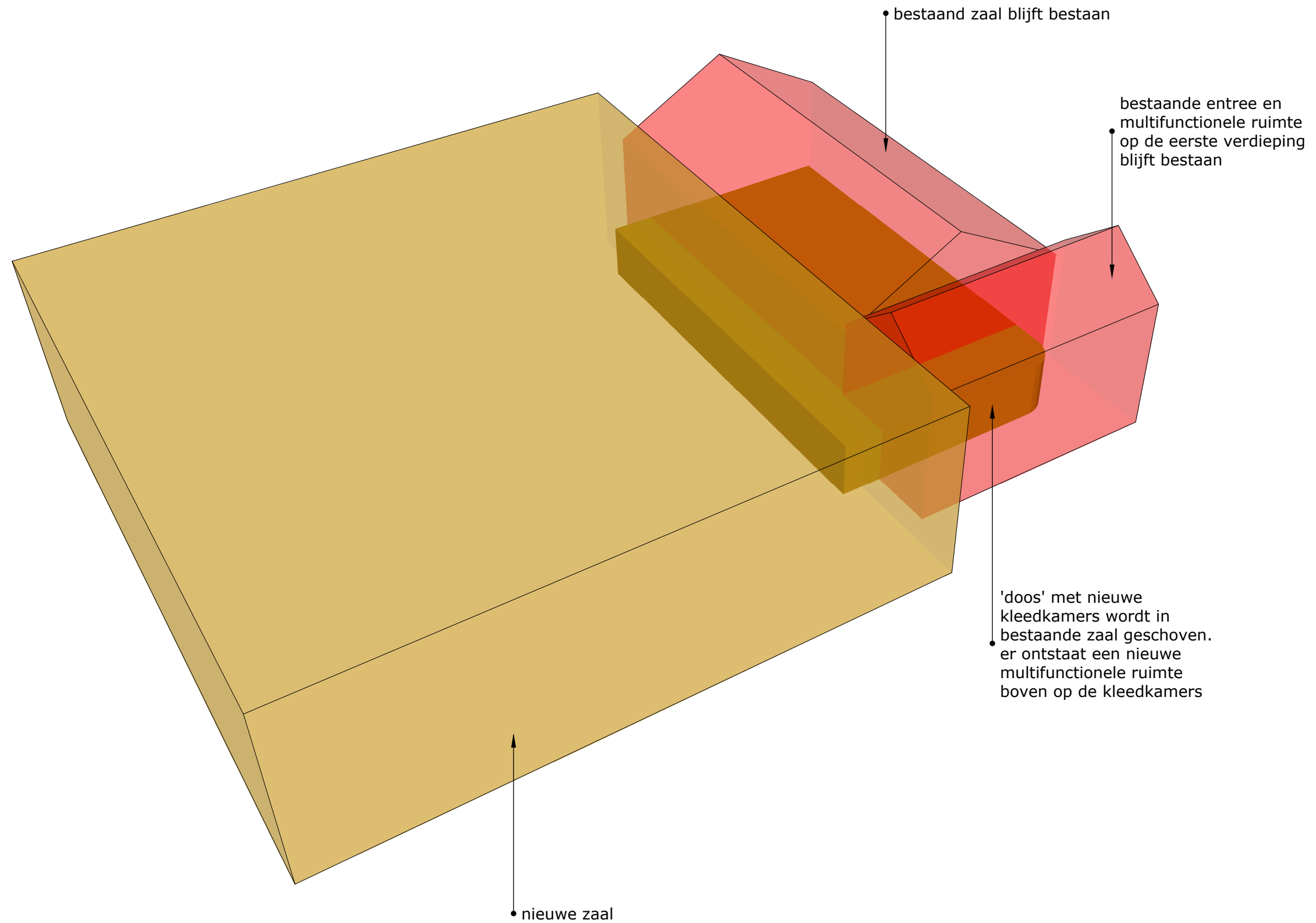


VOORLOPIG ONTWERP CONCEPT

BNB architecten
Cruquiusweg 94
1019 AJ Amsterdam
bnbarchitecten.com

SPORTZAAL
Korte Vaart 4
Rijnsburg Katwijk

sloop
schaal: geen
5 april 2024



Ted.

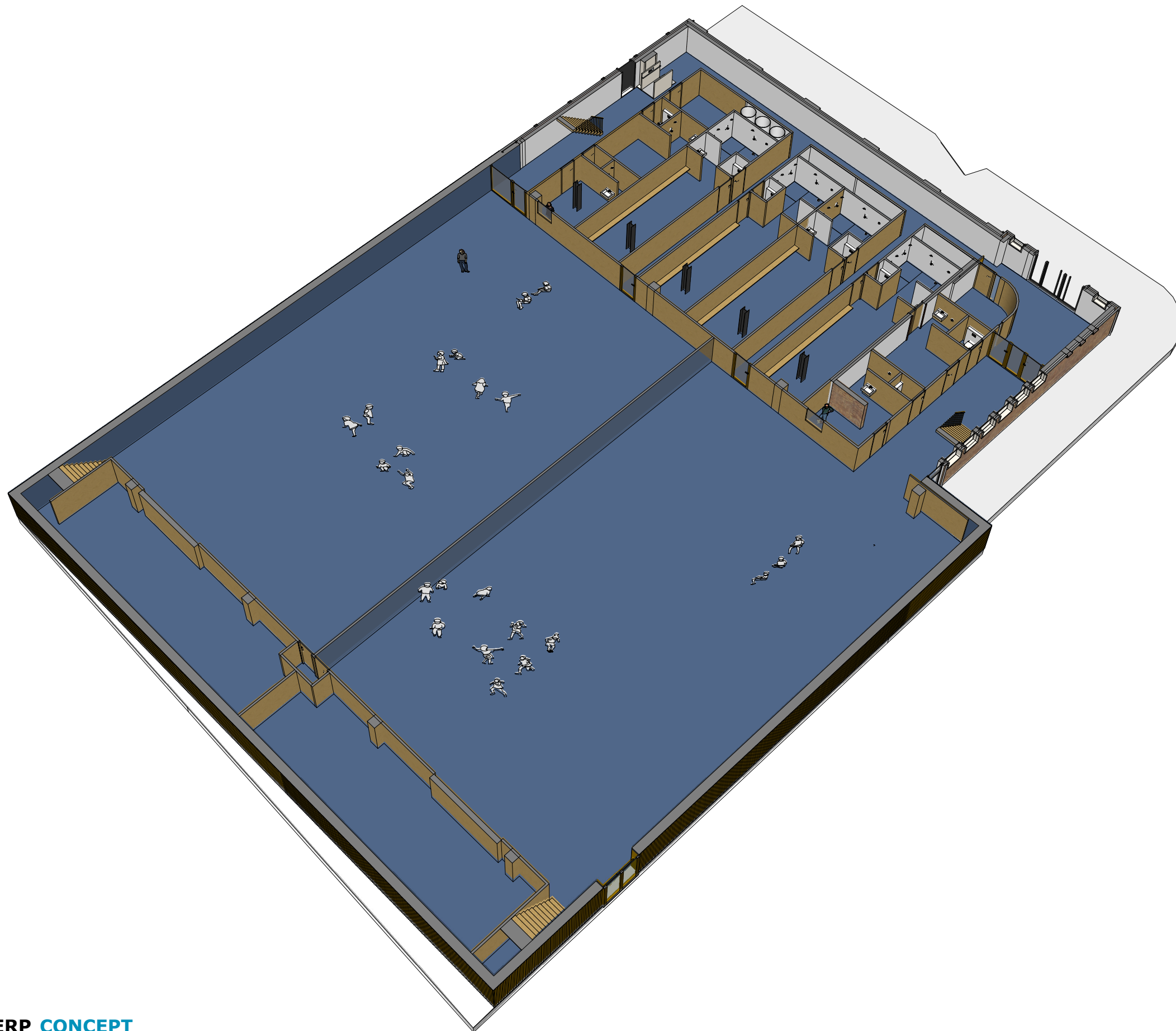


VOORLOPIG ONTWERP CONCEPT

BNB architecten
Cruquiusweg 94
1019 AJ Amsterdam
bnbarchitecten.com

SPORTZAAL
Korte Vaart 4
Rijnsburg Katwijk

concept
schaal: geen
5 april 2024



Ted.

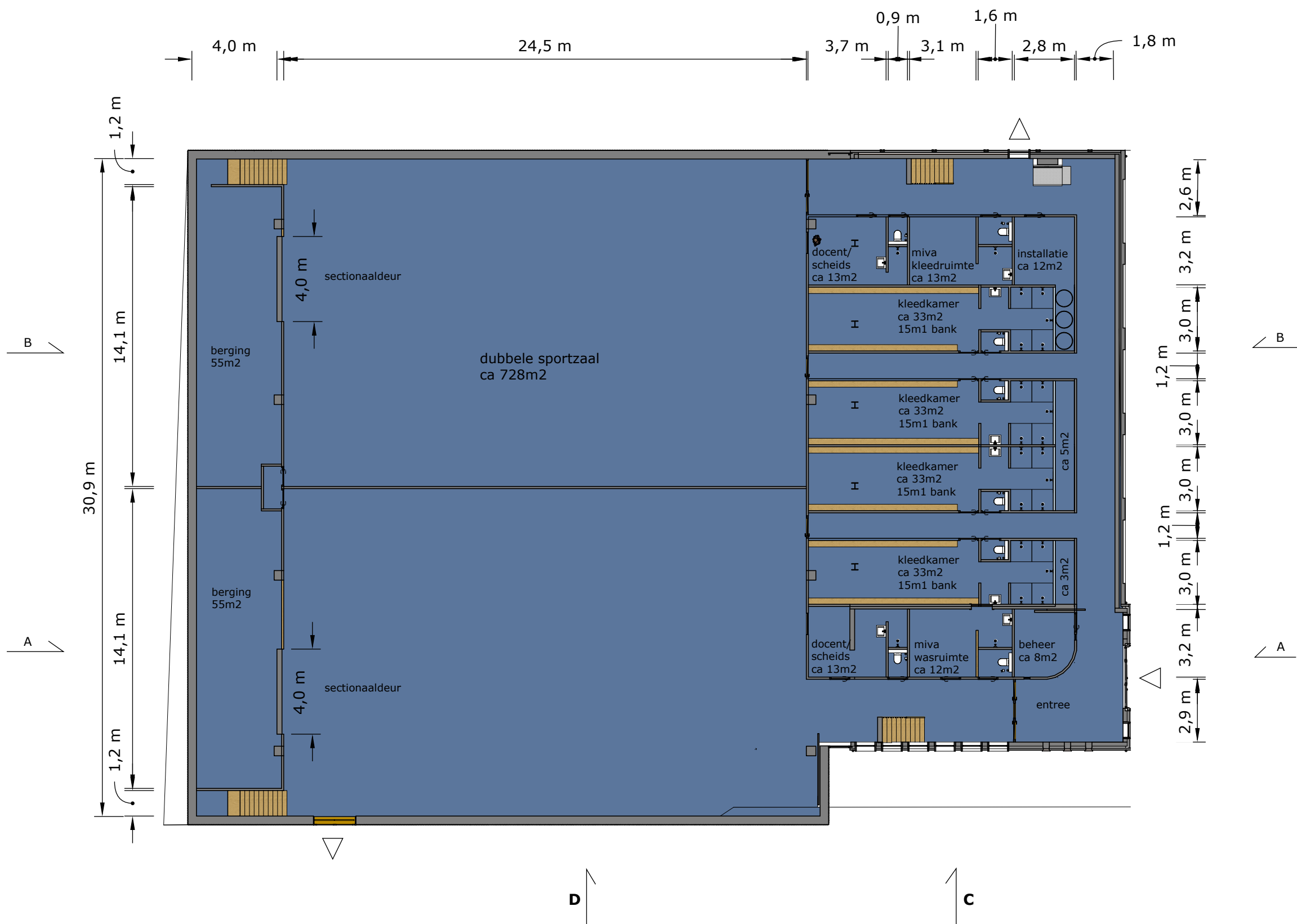


VOORLOPIG ONTWERP CONCEPT

BNB architecten
Cruquiusweg 94
1019 AJ Amsterdam
bnbarchitecten.com

SPORTZAAL
Korte Vaart 4
Rijnsburg Katwijk

perspectief beganegrand
schaal: geen
5 april 2024



Ted.



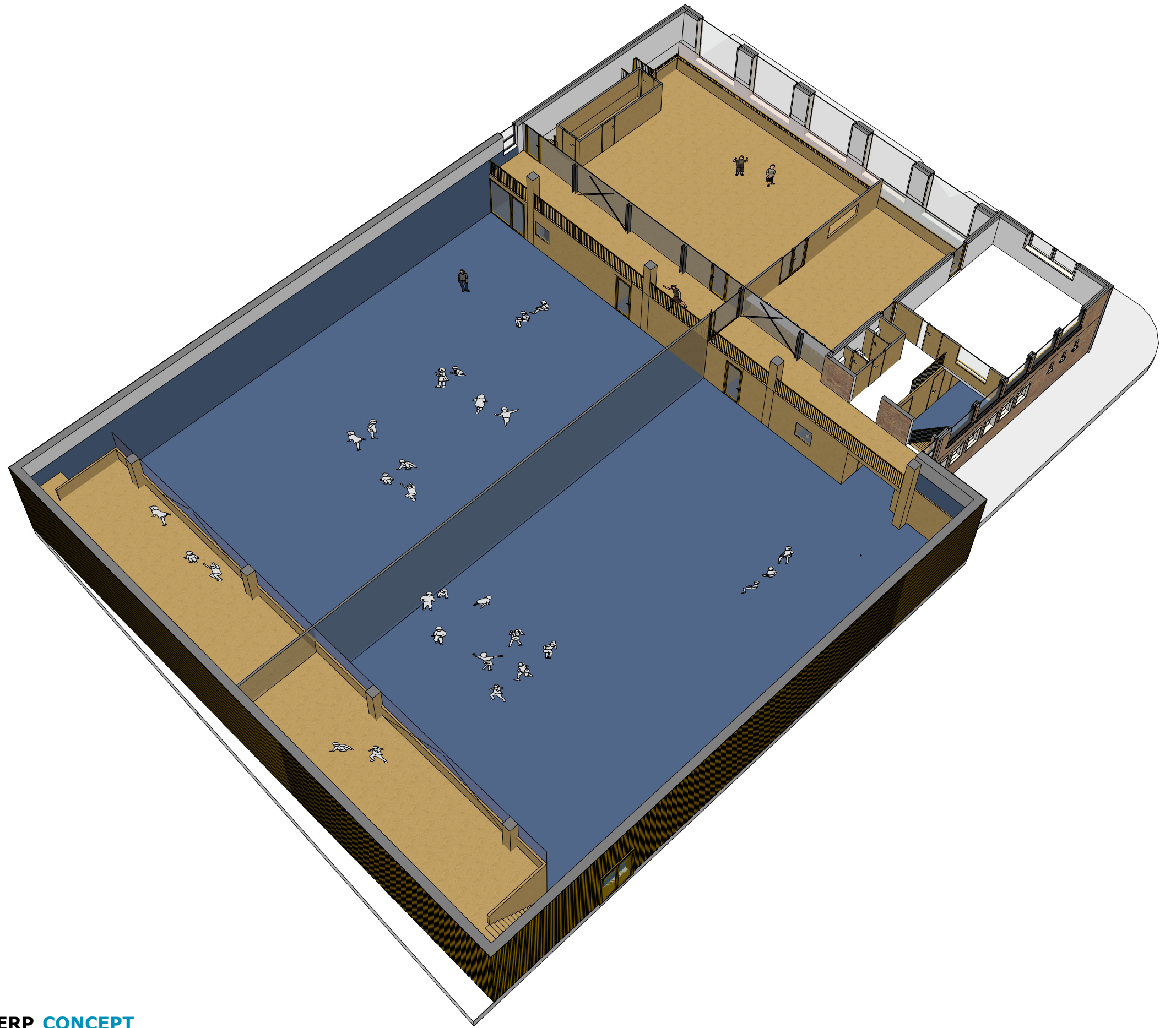
VOORLOPIG ONTWERP CONCEPT

BNB architecten
 Cruquiusweg 94
 1019 AJ Amsterdam
 bnbarchitecten.com

SPORTZAAL
 Korte Vaart 4
 Rijnsburg Katwijk

plattegrond begane grond
 schaal 1:200 A3
 5 april 2024





Ted.

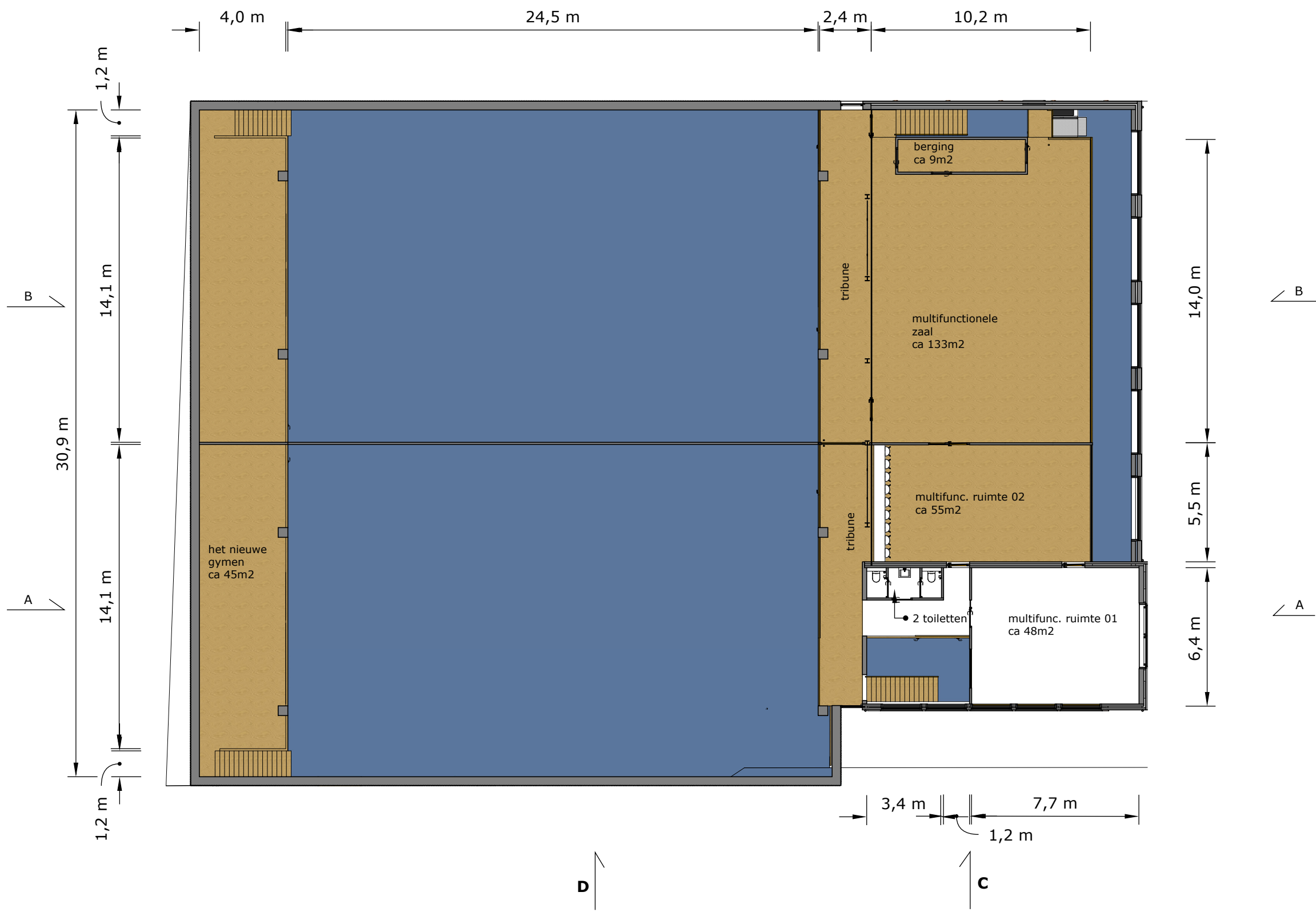


VOORLOPIG ONTWERP CONCEPT

BNB architecten
Cruquiusweg 94
1019 AJ Amsterdam
bnbarchitecten.com

SPORTZAAL
Korte Vaart 4
Rijnsburg Katwijk

perspectief eerste verdieping
schaal: geen
5 april 2024



Ted.



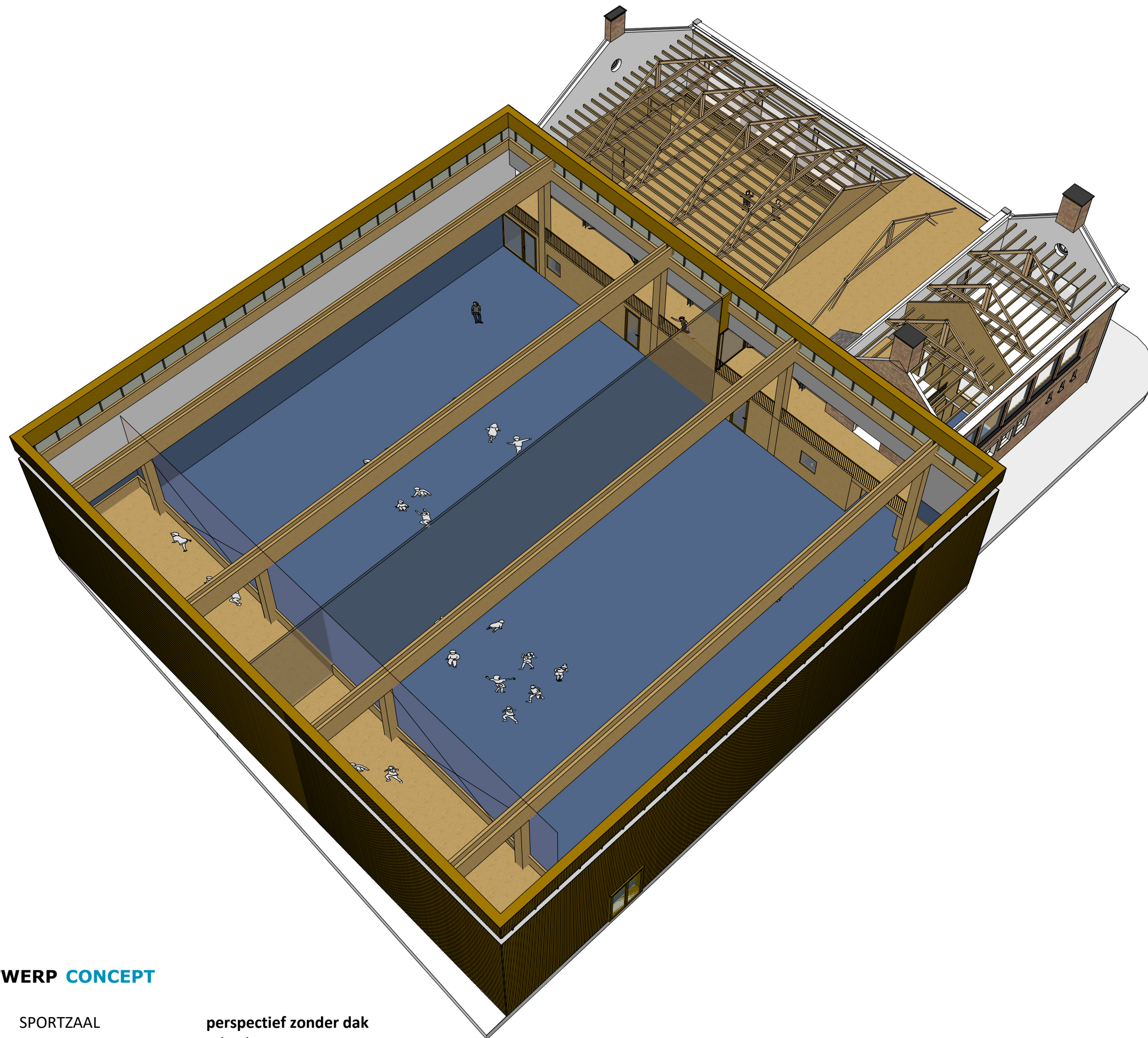
VOORLOPIG ONTWERP CONCEPT

BNB architecten
 Cruquiusweg 94
 1019 AJ Amsterdam
 bnbarchitecten.com

SPORTZAAL
 Korte Vaart 4
 Rijnsburg Katwijk

plattegrond eerste verdieping
 schaal 1:200 A3
 5 april 2024





Ted.

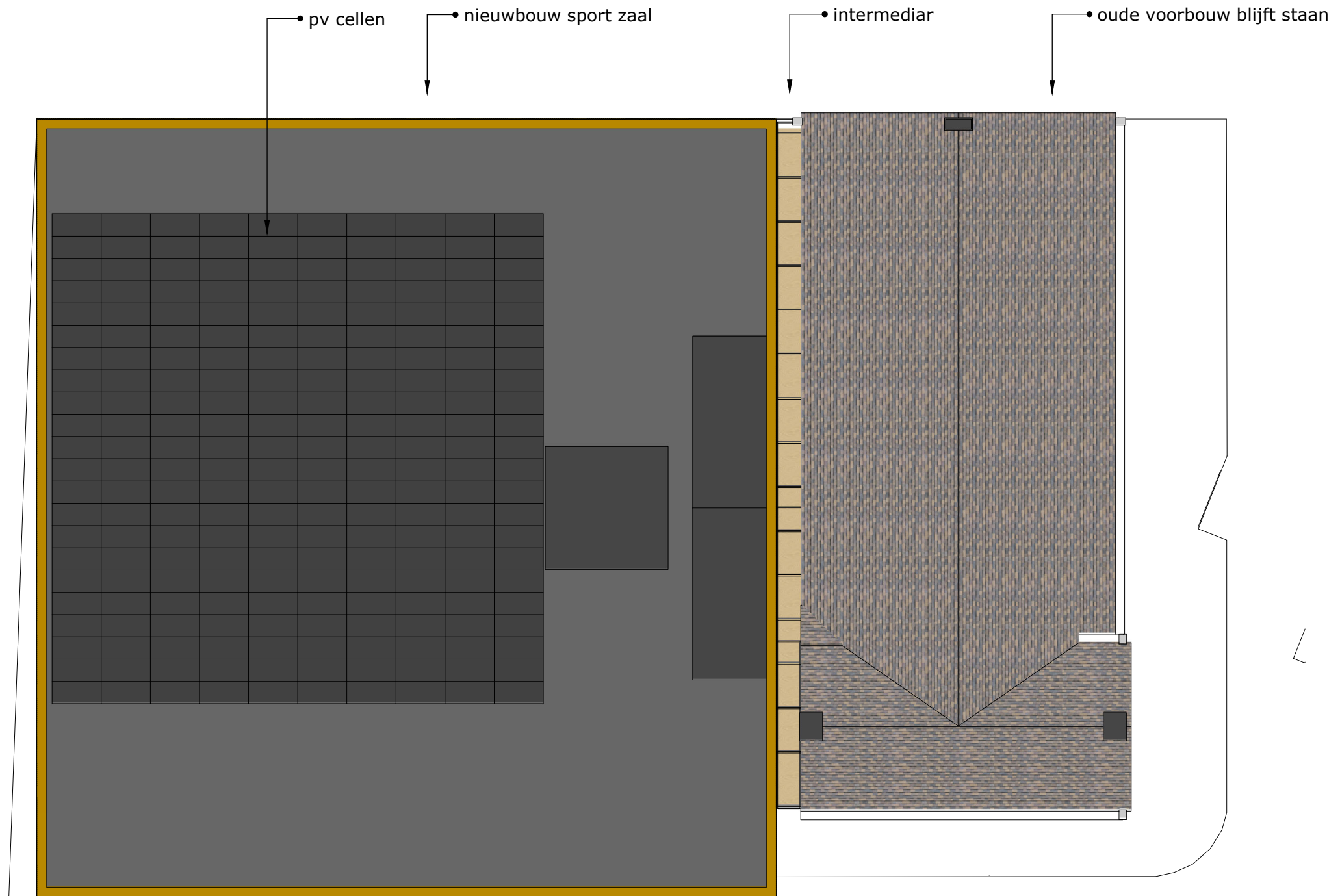


VOORLOPIG ONTWERP CONCEPT

BNB architecten
Cruquiusweg 94
1019 AJ Amsterdam
bnbarchitecten.com

SPORTZAAL
Korte Vaart 4
Rijnsburg Katwijk

perspectief zonder dak
schaal: geen
5 april 2024



Ted.



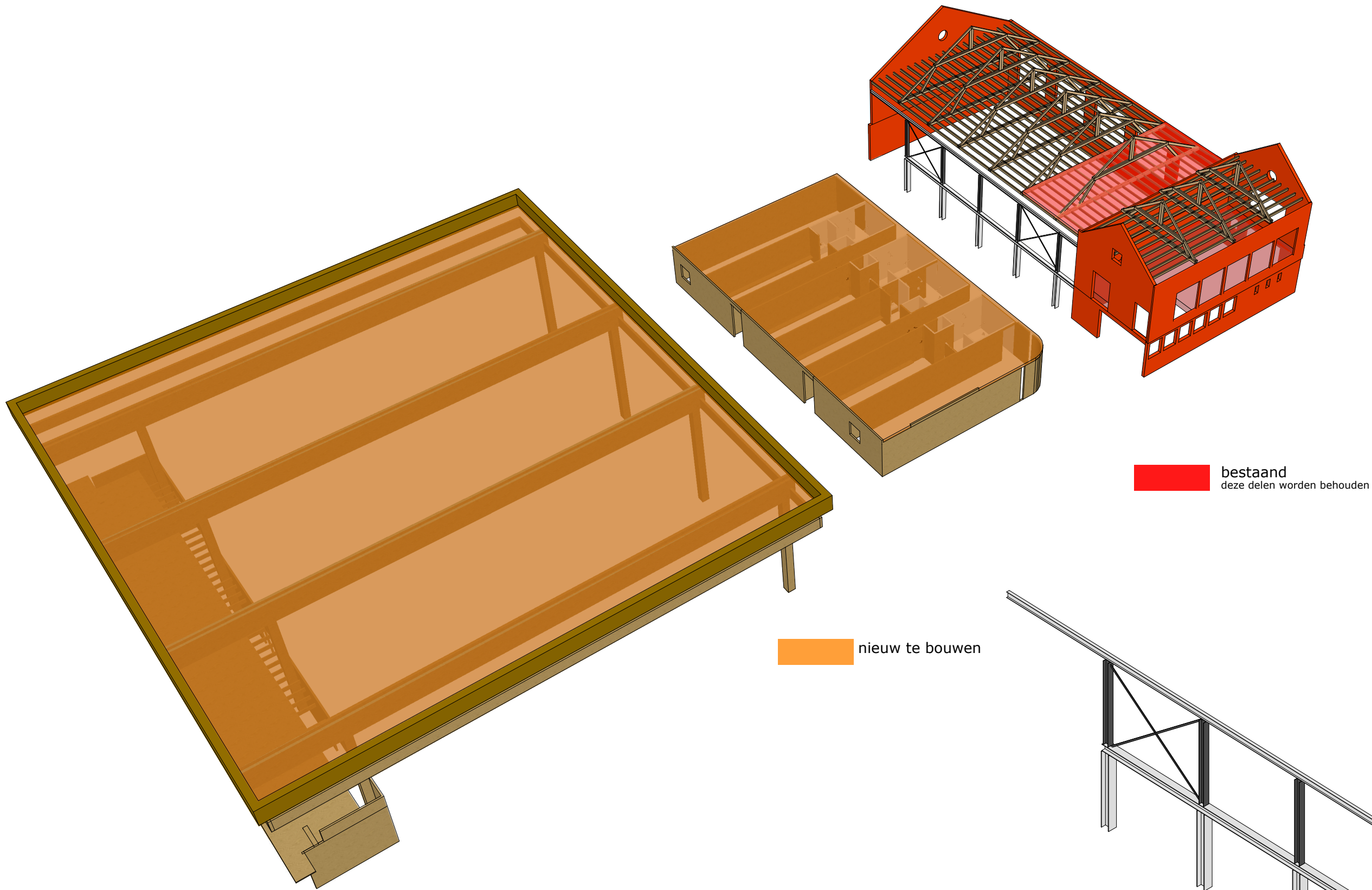
VOORLOPIG ONTWERP CONCEPT

BNB architecten
Cruquiusweg 94
1019 AJ Amsterdam
bnbarchitecten.com

SPORTZAAL
Korte Vaart 4
Rijnsburg Katwijk

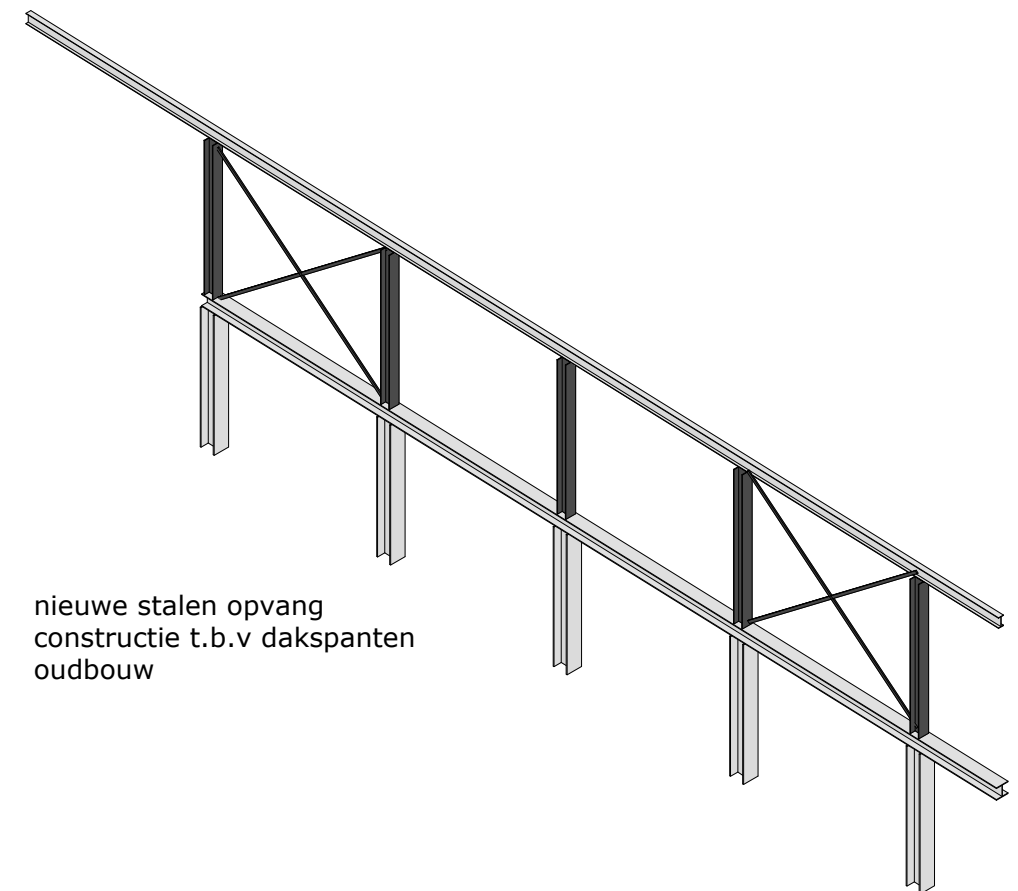
plattegrond dak
schaal 1:200 A3
5 april 2024





bestaand
deze delen worden behouden

nieuw te bouwen



nieuwe stalen opvang
constructie t.b.v dakspanten
oudbouw

Ted.

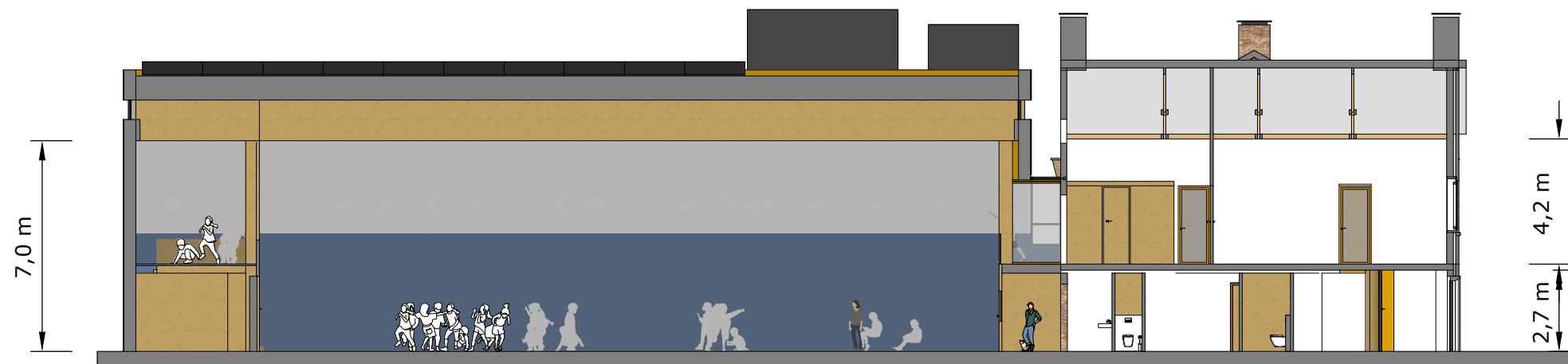


VOORLOPIG ONTWERP CONCEPT

BNB architecten
Cruquiusweg 94
1019 AJ Amsterdam
bnbarchitecten.com

SPORTZAAL
Korte Vaart 4
Rijnsburg Katwijk

constructie principe
schaal: geen
5 april 2024



Ted.

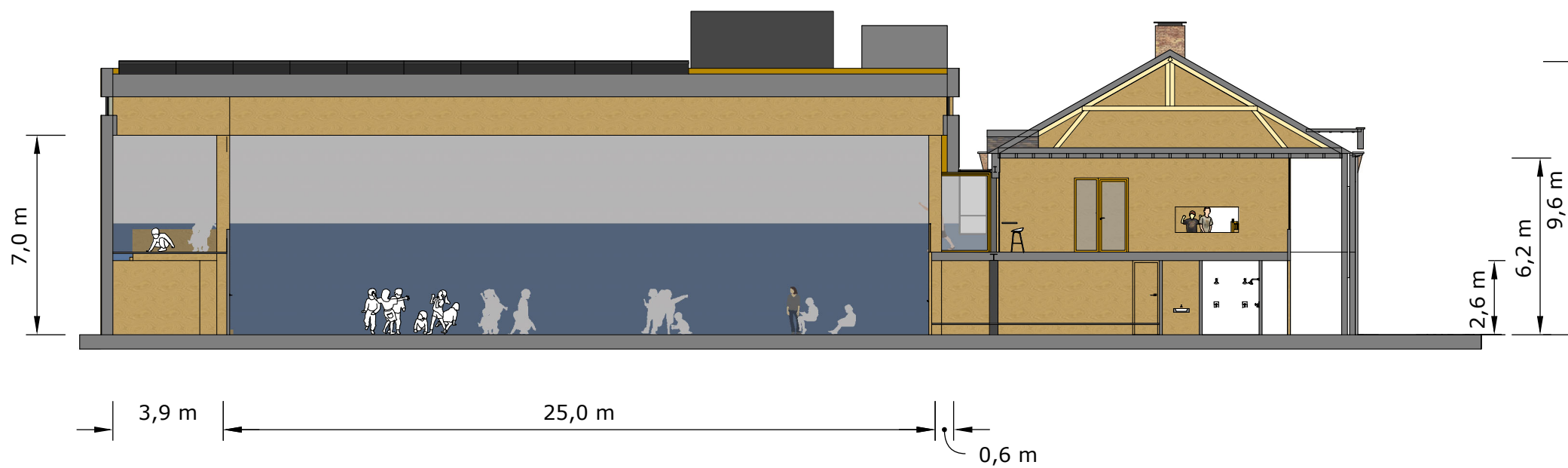


VOORLOPIG ONTWERP CONCEPT

BNB architecten
Cruquiusweg 94
1019 AJ Amsterdam
bnbarchitecten.com

SPORTZAAL
Korte Vaart 4
Rijnsburg Katwijk

plattegrond doorsnede A-A
schaal 1:200 A3
5 april 2024



Ted.



VOORLOPIG ONTWERP CONCEPT

BNB architecten
Cruquiusweg 94
1019 AJ Amsterdam
bnbarchitecten.com

SPORTZAAL
Korte Vaart 4
Rijnsburg Katwijk

plattegrond doorsnede B-B
schaal 1:200 A3
5 april 2024



Ted.

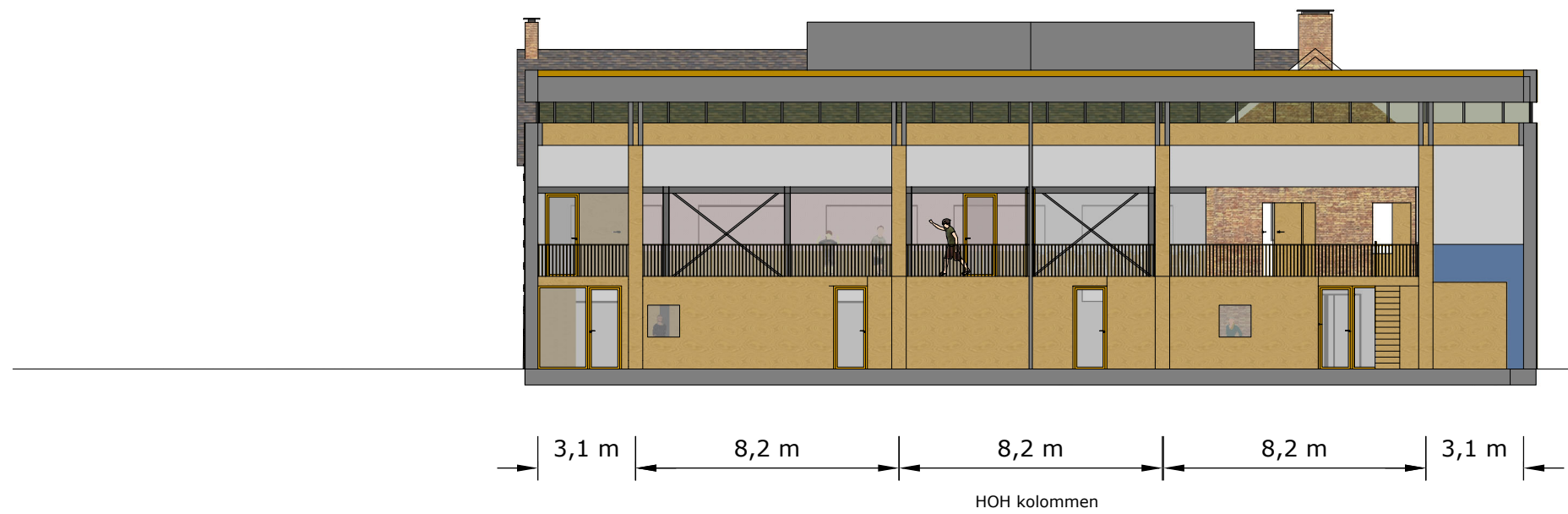


VOORLOPIG ONTWERP CONCEPT

BNB architecten
 Cruquiusweg 94
 1019 AJ Amsterdam
 bnbarchitecten.com

SPORTZAAL
 Korte Vaart 4
 Rijnsburg Katwijk

doorsnede C-C
 schaal 1:200 A3
 5 april 2024



Ted.



VOORLOPIG ONTWERP CONCEPT

BNB architecten
Cruquiusweg 94
1019 AJ Amsterdam
bnbarchitecten.com

SPORTZAAL
Korte Vaart 4
Rijnsburg Katwijk

doorsnede D-D
schaal 1:200 A3
5 april 2024



Ted.



VOORLOPIG ONTWERP CONCEPT

BNB architecten
Cruquiusweg 94
1019 AJ Amsterdam
bnbarchitecten.com

SPORTZAAL
Korte Vaart 4
Rijnsburg Katwijk

overzicht nieuwe situatie
schaal: geen
5 april 2024



Ted.



VOORLOPIG ONTWERP CONCEPT

BNB architecten
Cruquiusweg 94
1019 AJ Amsterdam
bnbarchitecten.com

SPORTZAAL
Korte Vaart 4
Rijnsburg Katwijk

view Korte Vaart - Hofweide
schaal: geen
5 april 2024



Ted.



VOORLOPIG ONTWERP CONCEPT

BNB architecten
Cruquiusweg 94
1019 AJ Amsterdam
bnbarchitecten.com

SPORTZAAL
Korte Vaart 4
Rijnsburg Katwijk

view Korte Vaart
schaal: geen
5 april 2024



Ted.



VOORLOPIG ONTWERP CONCEPT

BNB architecten
Cruquiusweg 94
1019 AJ Amsterdam
bnbarchitecten.com

SPORTZAAL
Korte Vaart 4
Rijnsburg Katwijk

view hoofdentree richting sportzaal en trap naar boven
schaal: geen
5 april 2024



Ted.



VOORLOPIG ONTWERP CONCEPT

BNB architecten
Cruquiusweg 94
1019 AJ Amsterdam
bnbarchitecten.com

SPORTZAAL
Korte Vaart 4
Rijnsburg Katwijk

view kleine zaal richting vide hal, sportzaal en kantine
schaal: geen
5 april 2024



Ted.

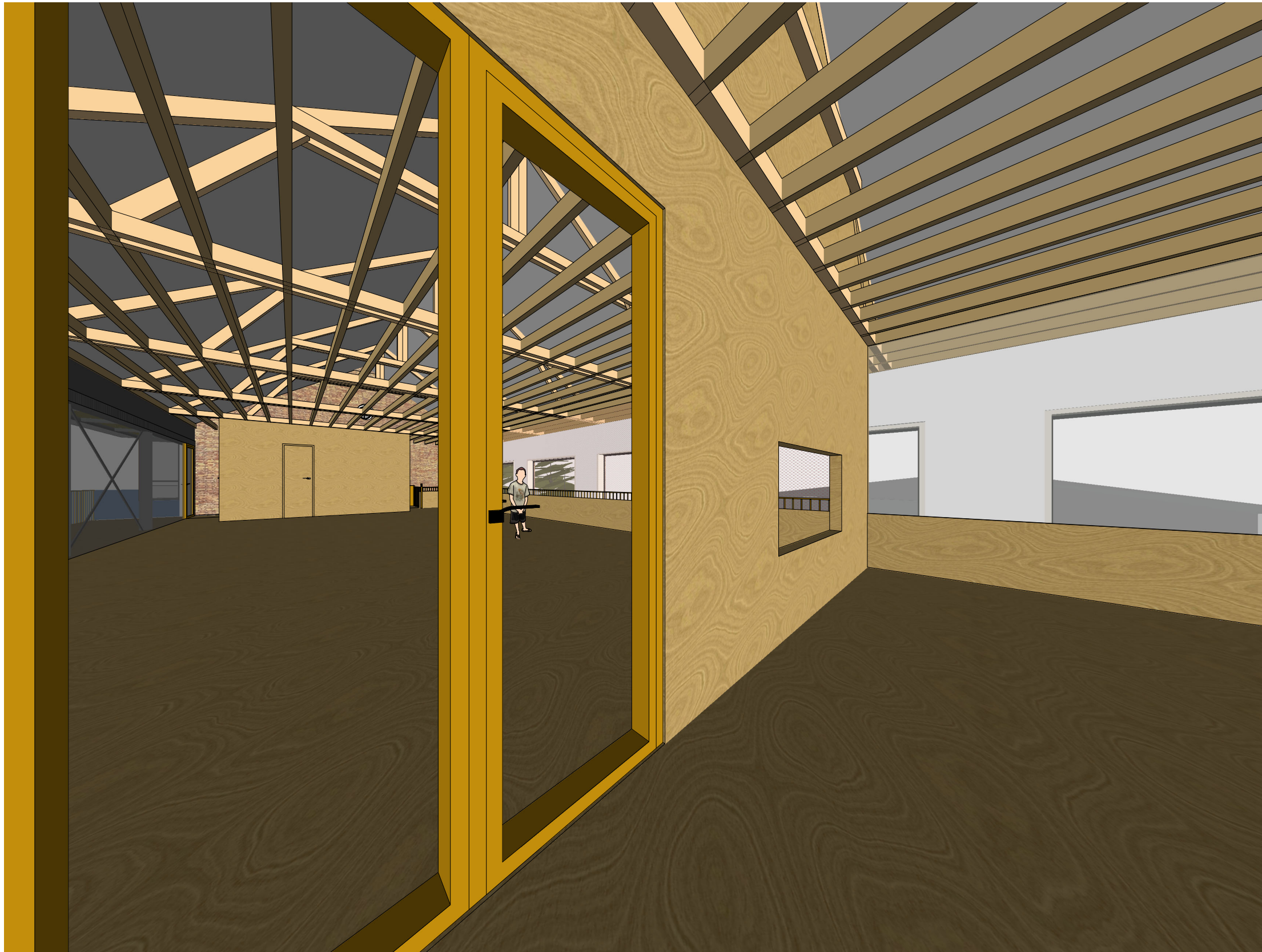


VOORLOPIG ONTWERP CONCEPT

BNB architecten
Cruquiusweg 94
1019 AJ Amsterdam
bnbarchitecten.com

SPORTZAAL
Korte Vaart 4
Rijnsburg Katwijk

view kantine richting de sportzaal
schaal: geen
5 april 2024



Ted.

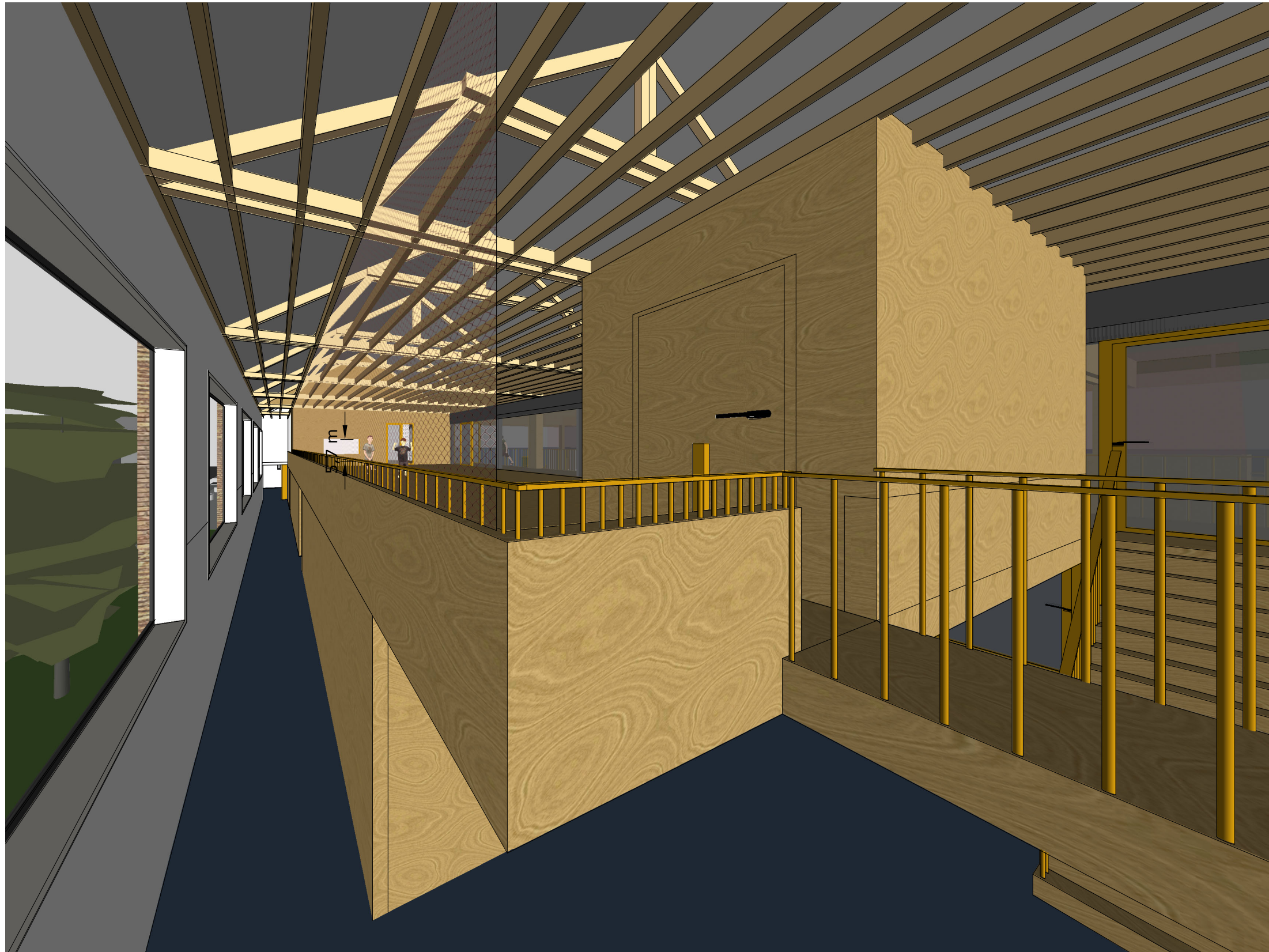


VOORLOPIG ONTWERP CONCEPT

BNB architecten
Cruquiusweg 94
1019 AJ Amsterdam
bnbarchitecten.com

SPORTZAAL
Korte Vaart 4
Rijnsburg Katwijk

view vanuit kantine richting multifunctionele ruimte en buiten
schaal: geen
5 april 2024



Ted.



VOORLOPIG ONTWERP CONCEPT

BNB architecten
Cruquiusweg 94
1019 AJ Amsterdam
bnbarchitecten.com

SPORTZAAL
Korte Vaart 4
Rijnsburg Katwijk

view vanuit hoek gang richting hoofdentree, kantine en berging van bovenzaal
schaal: geen
5 april 2024



Ted.



VOORLOPIG ONTWERP CONCEPT

BNB architecten
Cruquiusweg 94
1019 AJ Amsterdam
bnbarchitecten.com

SPORTZAAL
Korte Vaart 4
Rijnsburg Katwijk

view vanuit intermediar, links bovenzaal rechts grote sportzaal
schaal: geen
5 april 2024



Ted.



VOORLOPIG ONTWERP CONCEPT

BNB architecten
Cruquiusweg 94
1019 AJ Amsterdam
bnbarchitecten.com

SPORTZAAL
Korte Vaart 4
Rijnsburg Katwijk

view vanuit grote sportzaal naar hoofdentree en balkon
schaal: geen
5 april 2024



Ted.



VOORLOPIG ONTWERP CONCEPT

BNB architecten
Cruquiusweg 94
1019 AJ Amsterdam
bnbarchitecten.com

SPORTZAAL
Korte Vaart 4
Rijnsburg Katwijk

view vanuit docent kamer de zaal in
schaal: geen
5 april 2024



scherp gevouwen bronzen gevelplaat zorgt voor lijnenspel met het licht en schaduw



donkerblauwe sportvloer met led belijning



afgekrabt metselwerk bestaande bouw n zicht gecombineerd met moderne ingrepen



houten wanden /balken en plafond



oude spanten in zicht

Ted.

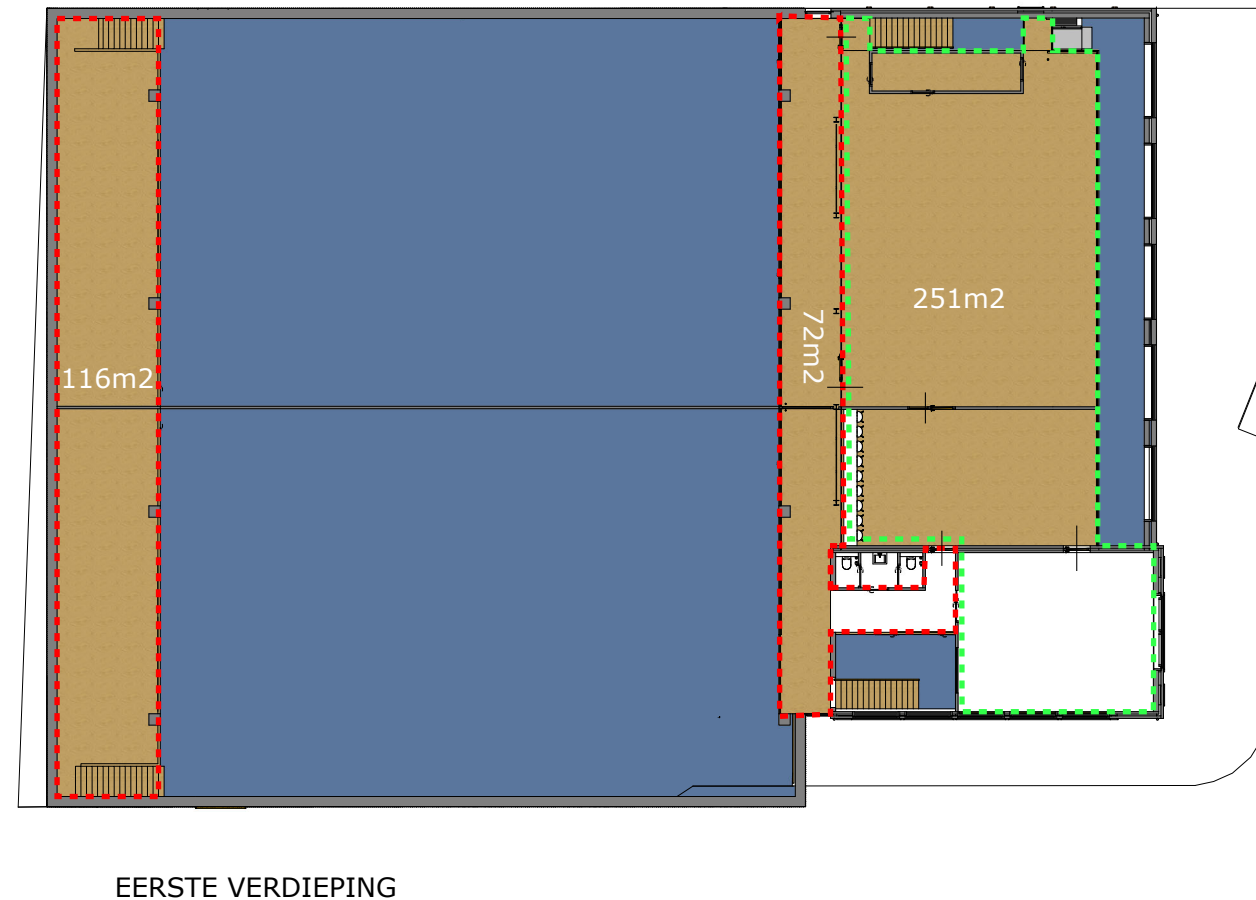
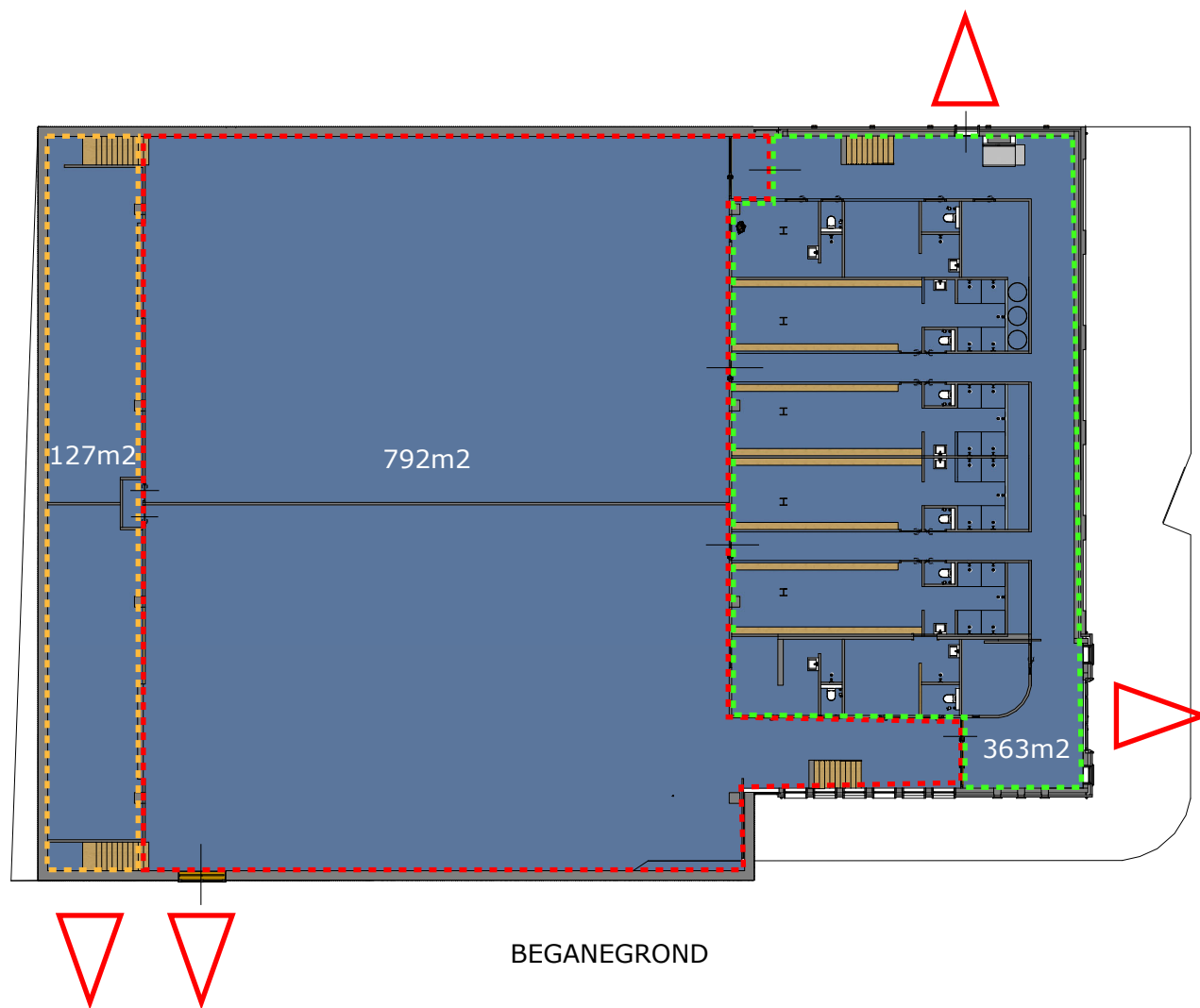





VOORLOPIG ONTWERP CONCEPT

BNB architecten
Cruquiusweg 94
1019 AJ Amsterdam
bnbarchitecten.com

SPORTZAAL
Korte Vaart 4
Rijnsburg Katwijk

referenties
schaal: geen
5 april 2024



-  brandcompartiment ca 980 m²
-  brandcompartiment ca 614 m²
-  brandcompartiment ca 127 m²



Ted.



VOORLOPIG ONTWERP CONCEPT

BNB architecten
Cruquiusweg 94
1019 AJ Amsterdam
bnbarchitecten.com

SPORTZAAL
Korte Vaart 4
Rijnsburg Katwijk

brandcompartimenten
schaal: geen
5 april 2024

Materiaal en kleurstaat Voorlopig Ontwerp

Sportzaal Korte Vaart Katwijk-Rijnsburg

OMSCHRIJVING	MATERIAAL	KLEUR	BIJZONDERHEDEN
EXTERIEUR bestaande			
Algemeen			
Gevel	metselwerk	bestaand	Bestaand metselwerk schoonspuiten?, indien nodig repareren met vergelijkbare steen
Voegwerk		bestaand	Nalopen en repareren
Raamkaders	natuursteen?	bestaand	Bestaande ornamenten rondom kozijnen schoonspuiten en indien nodig repareren als bestaand
Goten en gootklossen	hout	wit	Bestaande goten schoonmaken, schilderen en indien nodig repareren
Dak	keramische pannen		Bestaand laten en controle uitvoeren
Kozijnen behouden??	hout	wit	Deel van de kozijnen blijft
Kozijnen nieuw	aluminium	antraciet	Deel van de kozijnen wordt vervangen
Beglazing???			HR++?
Draaiende delen	staal	antraciet	
Voordeur		antraciet	
Voordeur handregel	staal	antraciet	
Brievklep			
Videophone			
Deurbeldrukker			
Huisnummer	staal	antraciet	
Aanduiding sportzaal	staal	antraciet	
Buitenverlichting			
Vluchtdeur	staal	antraciet	
Beglazing buiten			Dubbele beglazing, hr++, zonwerend
Raamdorpels/waterslagen	bestaand laten?	bestaand laten?	
SLOOP bestaande gebouw			
Zie sloop en bestaand tekeningen			Achtergevel en aantal binnenwanden
			Puilen? (ter vervanging)
EXTERIEUR tussenzone			
Gevel	glas		Dubbele beglazing, hr++, zonwerend
Kozijnen	metalen puilen	antraciet	Verborgen waterhuishouding
Goot	metaal		Verholen goot
Dak	glas		Dubbele beglazing, hr++, zonwerend en vuilafstotend
Daktrim			Geen zichtbare daktrim
EXTERIEUR sportzaal			
Gevel	metaalplaat	goudkleurig	V-vormige gezette staalplaat type, geschroefd
Schroeven in kleur		goudkleurig	
Kozijnen	aluminium	goudkleurig	
Draaiende delen	aluminium	goudkleurig	
Beglazing buiten			Dubbele beglazing, hr++, zonwerend
Noodoverstort	metaal	goudkleurig	

OMSCHRIJVING	MATERIAAL	KLEUR	BIJZONDERHEDEN
Dak			Vegetatiedak, onderhoudsvrij, vegetatie groei max 15cm
Daktrim		goudkleurig	
Installatie op het dak		antraciet	
Pv cellen			Zie installatie adviseur
INTERIEUR bestaand			
Vloer begane grond	sportvloer	Donker blauw	In gangen, kleedruimten en technische ruimten
Vloer begane grond	coating	Donker blauw	In sanitaire ruimten
Vloer 1* verdieping	Houten delen	natuur	Zaal en kantine
Vloer 1* verdieping	coating	Donker blauw	In sanitaire ruimten
Trappen	hout	natuur	
Dak isoleren tussen de balken			
Bestaande metselwerken wanden			Stuuk/verf afkrabben schoonspuiten, metselwerk in zicht dan stofvrij coaten, indien authentiek, anders steen wit verven (in overleg)
Algemeen wanden en plafond	CLT	Schoon/zicht werk	Overall clt in zicht. kwaliteit WSI en voorbehandeld tegen verkleuring Wanden tijdens de bouw als ze horizontaal liggen afdekken tegen water en beschadigingen
Constructieve binnenwanden	CLT	Schoon/zicht werk	
Niet constructieve Binnenwanden	CLT	Schoon/zicht werk	
Wanden/plafond sanitaire ruimten	stucwerk	wit	Gipsplaat
Stucwerk			Alle hoeken voorzien van stuukstopprofielen
Traphekwerk	metaal	goudkleurig	Gepoedercoat
Balustrade hekwerk	metaal	goudkleurig	Gepoedercoat
Binnenkozijnen	CLT		Geen losse binnen kozijnen, kozijnen zijn direct uit CLT gefreesd
Binnendeuren	CLT	Schoon/zicht werk	Houten stompe deuren, dikte 40 mm, verdiepingshoog (2600mm)
Binnenkozijnen	staal	goudkleurig	Brandwerende kozijnen
Binnendeuren	staal	goudkleurig	In brandwerende kozijnen, verdiepingshoog (2600mm)
Deur scharnieren in CLT/HSB			Verborgen scharnieren, rubber geluidstrips
Deurbeslag	rvs	zwart	Ronde rozetten
Beglazing binnen		natuur	Waar nodig letselbeperkend en/of brandwerend glas toepassen
Piënten en dorpels			Geen piënten en dorpels
Plafond	CLT	Schoon/zicht werk	
Plafond	dakbeschot		Bestaand dakbeschot schoonmaken en handhaven
Spanten	Hout		Bestaande spanten schoonmaken en handhaven
Netten speelvloer 1* verd	kunststof	antraciet	Maaswijdte 40x40mm
Interieur sportzaal			
Vloer	sportvloer	blauw	Met LED-lijnen
Trappen	hout	natuur	Gecoat/antie slip
Algemeen	CLT	Schoon/zicht werk	Overall clt in zicht. kwaliteit WSI en voorbehandeld tegen verkleuring

OMSCHRIJVING	MATERIAAL	KLEUR	BIJZONDERHEDEN
			Wanden tijdens de bouw als ze horizontaal liggen afdekken tegen water en beschadigingen
Niet constructieve Binnenwanden	CLT	Schoon/zicht werk	
Wandbekleding	vilt	blauw	Akoestisch vilt, 3900mm hoog
Scheidingswand tussen sportzalen	kunststof	muisgrijs	Electronisch bedienbaar
Kolommen, spanten en plafond	CLT	Schoon/zicht werk	Plafond platen perforeren ivm akoestiek
Sectionaaldeur bergingen	CLT		Bekleden met hout als CLT
Trapleuning	metaal	goudkleurig	Strip Gepoedercoat
Balustrade hekwerk	metaal	goudkleurig	Strip Gepoedercoat
Netten speelvloer berging	kunststof	antraciet	Maaswijdte 40x40mm
INSTALLATIES			
OMSCHRIJVING	MATERIAAL	KLEUR	BIJZONDERHEDEN
Verwarming en koeling	metaal		Leidingen en roosters verzinkt?
Lift	metaal		
Electravorzieningen	kunststof	antraciet	Zichtbare onderdelen zoals wcd, schakelaars etc

Ted.

VOORLOPIG ONTWERP CONCEPT



BNB architecten
Cruquiusweg 94
1019 AJ Amsterdam
bnbarchitecten.com

SPORTZAAL
Korte Vaart 4
Rijnsburg Katwijk

materiaal en kleurstaat
schaal: geen
5 april 2024

Witteveen + Bos